



# Volltreffer!

## Die IHK-Netzwerke



Industrie- und Handelskammer  
Reutlingen

Reutlingen | Tübingen | Zollernalb





„Zukunftsfähige Unternehmen brauchen gute Kontakte, Impulse zur Weiterentwicklung und aktuelle Informationen. Wer auf Veränderungen reagieren und die Herausforderungen einer sich wandelnden Geschäftswelt meistern möchte, muss regelmäßig über den Tellerrand schauen. Deshalb tauschen sich mittlerweile über 2.000 Köpfe regelmäßig in den IHK-Netzwerken aus.“

Zusammen mit unseren Mitgliedern bauen wir die Netzwerke ständig weiter aus: Zu den Themen, die unsere Teilnehmer brauchen, zeit- und kostensparend von uns organisiert.“

Dr. Wolfgang Epp,  
Hauptgeschäftsführer, IHK Reutlingen

## VOLLTREFFER! DIE IHK-NETZWERKE



„Wenn kleine und mittlere Unternehmen sich zusammenschließen und jeder das Wissen aus seinem Fachgebiet einbringt, dann können sie ein komplettes Portfolio abbilden und brauchen auch im Großkundengeschäft keinen Vergleich zu scheuen. Ein gemeinsames Projektmanagement hat sich bereits in vielen Projekten bewährt.“

Andreas Grauer,  
Geschäftsführender Gesellschafter, Solics GmbH  
(IHK-Netzwerk IT, TK & Multimedia)



„Gutes Netzwerken ist mehr als das Sammeln von Kontaktdaten – auch hier kommt es auf die Qualität an. Professionelle Netzwerke bieten qualitative Kenntnisse und Erfahrungsaustausch unter Profis, also eine gute investierte Zeit. Netzwerken bewirkt Wettbewerbsvorteile und bringt die Unternehmen nach vorne. In einem volatilen Wirtschaftsumfeld mit komplexen Zusammenhängen ist der Austausch unter Berufspraktikern von unschätzbarem Vorteil.“

Dr. Daniela Eberspächer-Roth (Ph. D.),  
Geschäftsführende Gesellschafterin, PROFILMETALL Gruppe  
(IHK-Netzwerk Automotive)



„Auch in Zeiten von Twitter, Instagram und Co. zählt der direkte Kontakt – Handschlag und Augenkontakt bleiben unersetzbar. Vorträge, Diskussionen und persönliches Networking sind nachhaltiger und effizienter als der virtuelle Austausch. Das Get-together nach einem Netzwerktreffen ist eine gute Plattform, um neue Kontakte zu knüpfen und Geschäftsbeziehungen zu vertiefen.“

Dipl.-Ing. Dietmar Marx,  
Geschäftsführer, Büttel und Marx GmbH  
(IHK-Netzwerk Management, IHK-Netzwerk Automotive)

# DIE IHK-NETZWERKE: SO FUNKTIONIERT'S!

---

## › Zielgruppe

Alle Unternehmensvertreter, Fach- & Führungskräfte in der Region Neckar-Alb.

Die Netzwerke sind nach Branchen, Berufsgruppen oder Fachthemen organisiert. Von der Geschäftsführung bis zur Assistenz, von Automotive bis Zoll – hier ist für jeden etwas dabei. Neue Mitglieder sind herzlich willkommen.

## › Worum geht's?

Trotz ihrer Vielfalt haben alle IHK-Netzwerke eines gemeinsam: Sie bieten Praxis-Tipps, neue Impulse für berufliche Aufgaben, Fachvorträge und natürlich persönliche Kontakte. Sie fördern den Erfahrungs- und Wissensaustausch, helfen dabei, Kooperationspartner zu finden und von potenziellen Kunden besser wahrgenommen zu werden. Damit stärken sie unsere Region und die Wirtschaft in Neckar-Alb.

Netzwerke leben von Austausch und Beständigkeit. Deswegen trifft sich jedes Netzwerk mehrmals im Jahr. Wir organisieren Referenten, Rahmen und Raum für den Austausch – die Themen bestimmen Sie selbst. Auch bei den Zeiten richten wir uns nach Ihnen. Die meisten Netzwerke haben sich auf quartalsweise Treffen am späten Nachmittag geeinigt.

## › Hier erfahren Sie mehr

Im Folgenden stellen wir Ihnen die IHK-Netzwerke in Ihrer Vielfalt vor und laden Sie herzlich ein, Teil dieser Erfolgsgeschichte zu werden.

› Für die Teilnahme an einem IHK-Netzwerk entstehen individuelle Kosten. Details dazu finden Sie auf der jeweiligen Website – oder sprechen Sie uns einfach an!

# IHRE ANSPRECHPARTNERINNEN

---



Dr. Kirstin Schreiber  
Telefon: 07121 201-275  
schreiber@reutlingen.ihk.de



Sandra Aculai  
Telefon: 07121 201-266  
aculai@reutlingen.ihk.de



Saskia Lender  
Telefon: 07121 201-281  
lender@reutlingen.ihk.de



Lea Rauscher  
Telefon: 07121 201-122  
rauscher@reutlingen.ihk.de

Das IHK-Netzwerkbüro berät Sie gerne. Wir schicken Ihnen auch ausführlichere Informationen und beantworten alle Fragen rund um die IHK-Netzwerke.

## DIE IHK-NETZWERKE

---

IHK-Netzwerk Assistenz.....	6	IHK-Netzwerk Kreativwirtschaft.....	11
IHK-Netzwerk Automotive .....	6	IHK-Netzwerk Logistik & Materialwirtschaft.....	11
IHK-Netzwerk Bau- und Immobilienwirtschaft .....	6	IHK-Netzwerk Management.....	12
IHK-Netzwerk Betrieblicher Datenschutz.....	6	IHK-Netzwerk Nachhaltigkeit.....	12
IHK-Netzwerk Betriebliches Gesundheitsmanagement.....	6	IHK-Netzwerk Newkammer.....	12
IHK-Netzwerk Betriebswirtschaft .....	7	IHK-Netzwerk Personal .....	12
IHK-Netzwerk Bilanzbuchhaltung .....	7	IHK-Netzwerk Personalsachbearbeitung .....	12
IHK-Netzwerk Blockchain.....	7	IHK-Netzwerk Photovoltaik.....	13
IHK-Netzwerk Büromanagement.....	7	IHK-Netzwerk Produktion.....	13
IHK-Netzwerk Consulting.....	7	IHK-Netzwerk Produktmanagement .....	13
IHK-Netzwerk Customer Service .....	8	IHK-Netzwerk Projektmanagement.....	13
IHK-Netzwerk E-Commerce.....	8	IHK-Netzwerk Qualität.....	13
IHK-Netzwerk Einkauf.....	8	IHK-Netzwerk Rechnungswesen.....	14
IHK-Netzwerk Einpersonen- und Kleinunternehmen .....	8	IHK-Netzwerk Recht für Nichtjuristen .....	14
IHK-Netzwerk Erzieher/-innen .....	8	IHK-Netzwerk Schulsekretariat.....	14
IHK-Netzwerk ESA BIC .....	9	IHK-Netzwerk Senior Executives.....	14
IHK-Netzwerk Fachinformatik & IT-Kaufleute .....	9	IHK-Netzwerk Sicherheit .....	14
IHK-Netzwerk Forschung & Entwicklung .....	9	IHK-Netzwerk Subsahara-Afrika .....	15
IHK-Netzwerk Frauen in der Wirtschaft.....	9	IHK-Förderkreis Standortmarketing .....	15
IHK-Netzwerk GeoNet Neckar-Alb.....	9	IHK-Netzwerk Strategie & Führung .....	15
IHK-Netzwerk Global Business.....	10	IHK-Cluster Technische Textilien Neckar-Alb .....	15
IHK-Netzwerk Hochpräzise Echtzeitnavigation (RTK BW).....	10	IHK-Netzwerk Umwelt.....	15
IHK-Netzwerk Innovation .....	10	IHK-Netzwerk Vertrieb .....	16
IHK-Netzwerk IT, TK & Multimedia .....	10	IHK-Netzwerk Virtuelles Kraftwerk Neckar-Alb .....	16
IHK-Netzwerk IT-Leitung.....	10	IHK-Netzwerk Wirtschaftsjuristen.....	16
IHK-Netzwerk Kaufmännische Leitung .....	11	IHK-Netzwerk Young Professionals.....	16
IHK-Netzwerk Kommunikation.....	11	IHK-Netzwerk Zoll.....	16
IHK-Netzwerk Konstruktion .....	11		

## WEITERE NETZWERKE

---

Enterprise Europe Network .....	17
KEFF-Netzwerk Energiemanagement.....	17
Netzwerk Künstliche Intelligenz.....	17
Wirtschaftsjunioren .....	17
Wirtschaftsjunioren-Förderkreis.....	17



## IHK-NETZWERK ASSISTENZ

**Zielgruppe:** Assistentinnen und Assistenten der Geschäftsführung, des Vorstands oder der Abteilungsleitung

**Worum geht's?** Aktuelles Know-how zu den Themen Führung, Projektsteuerung, Motivation, Büro-, Selbst- und Stressmanagement · Kontakte in andere Unternehmen aus der Region

Hier erfahren Sie mehr: [www.ihkrt.de/nw-assistenz](http://www.ihkrt.de/nw-assistenz)

**Ansprechpartnerin:** Jule Eitel, 07121 201-261, [eitel@reutlingen.ihk.de](mailto:eitel@reutlingen.ihk.de)

---



## IHK-NETZWERK AUTOMOTIVE

**Zielgruppe:** Geschäftsführerinnen und Geschäftsführer aus Unternehmen und Forschungseinrichtungen, die der Automobilindustrie zuliefern

**Worum geht's?** Vernetzung für Zukunftsthemen der Autozulieferer und technische Kooperationsprojekte · Entscheiderzugänge

Hier erfahren Sie mehr: [www.ihkrt.de/nw-automotive](http://www.ihkrt.de/nw-automotive)

**Ansprechpartner:** Dr. Markus Nawroth, 07121 201-185, [nawroth@reutlingen.ihk.de](mailto:nawroth@reutlingen.ihk.de)

---



## IHK-NETZWERK BAU- UND IMMOBILIENWIRTSCHAFT

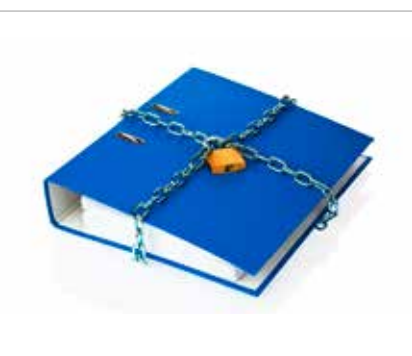
**Zielgruppe:** Geschäftsführerinnen und Geschäftsführer von Bauträgern, Bauunternehmen, Immobilienverwaltungen sowie Makler- und Architektenbüros

**Worum geht's?** Regularien, Trends und Neuigkeiten aus der Baubranche · Austausch und Vernetzung mit Experten aus Unternehmen derselben Branche · Regionale Aufmerksamkeit für die Branche

Hier erfahren Sie mehr: [www.ihkrt.de/nw-immobilien](http://www.ihkrt.de/nw-immobilien)

**Ansprechpartnerin:** Antonia Hettinger, 07121 201-256, [hettinger@reutlingen.ihk.de](mailto:hettinger@reutlingen.ihk.de)

---



## IHK-NETZWERK BETRIEBLICHER DATENSCHUTZ

**Zielgruppe:** Datenschutzbeauftragte

**Worum geht's?** Fachvorträge von spezialisierten Rechtsanwälten zu aktuellen Gesetzesänderungen und praxisnahen Themen · Tipps für die tägliche Arbeit von Praktikern

Hier erfahren Sie mehr: [www.ihkrt.de/nw-betrieblicher-datenschutz](http://www.ihkrt.de/nw-betrieblicher-datenschutz)

**Ansprechpartnerin:** Katharina Frauhammer, 07121 201-131, [frauhammer@reutlingen.ihk.de](mailto:frauhammer@reutlingen.ihk.de)

---



## IHK-NETZWERK BETRIEBLICHES GESUNDHEITSMANAGEMENT

**Zielgruppe:** Führungskräfte, Personalverantwortliche und Mitarbeiter/-innen in Unternehmen, die verantwortlich für die Gesundheitsförderung und mit dem Betrieblichen Gesundheitsmanagement betraut sind

**Worum geht's?** Plattform für Austausch und Anregungen · Praxisbezogene Vorträge zu aktuellen BGM-Themen · Lernen von Best-Practice-Beispielen anderer Unternehmen · Erfahrungsaustausch mit anderen BGM-Verantwortlichen · Kontakte zu fachlichen Ansprechpartnern

Hier erfahren Sie mehr: [www.ihkrt.de/nw-bgm](http://www.ihkrt.de/nw-bgm)

**Ansprechpartnerin:** Regina Stracke, 07121 201-138, [stracke@reutlingen.ihk.de](mailto:stracke@reutlingen.ihk.de)

## IHK-NETZWERK BETRIEBSWIRTSCHAFT

**Zielgruppe:** Absolventinnen und Absolventen eines betriebswissenschaftlichen Studiums oder der Weiterbildung zum IHK-Betriebswirt

**Worum geht's?** Berufliche Kontakte knüpfen · Ungewöhnliche Einblicke in Unternehmen · Gemeinsam weiterbilden

Hier erfahren Sie mehr: [www.ihkrt.de/nw-betriebswirtschaft](http://www.ihkrt.de/nw-betriebswirtschaft)

**Ansprechpartnerin:** Elke Steinhauser, 07121 201-310, [steinhauser@reutlingen.ihk.de](mailto:steinhauser@reutlingen.ihk.de)



## IHK-NETZWERK BILANZBUCHHALTUNG

**Zielgruppe:** Selbstständige und in IHK-Mitgliedsunternehmen beschäftigte Bilanzbuchhalterinnen und Bilanzbuchhalter

**Worum geht's?** Themen der betrieblichen Rechnungslegung · Fachvorträge und Praxistipps rund um das Thema Bilanzbuchhaltung

Hier erfahren Sie mehr: [www.ihkrt.de/nw-bilanzbuchhaltung](http://www.ihkrt.de/nw-bilanzbuchhaltung)

**Ansprechpartnerin:** Regina Schneider, 07121 201-231, [schneider@reutlingen.ihk.de](mailto:schneider@reutlingen.ihk.de)



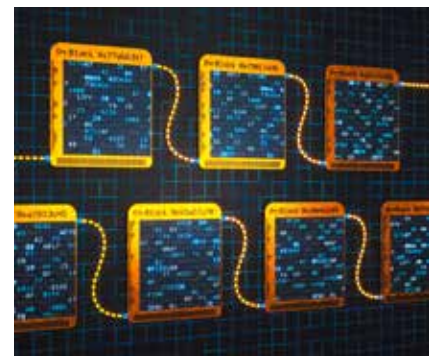
## IHK-NETZWERK BLOCKCHAIN

**Zielgruppe:** Unternehmensmanagement und -strategen/-innen aller Branchen, IT-Experten/-innen

**Worum geht's?** Vernetzung mit anderen Blockchain-Pionieren der Region · Vorteile der neuen Technologie · Fachwissen rund um das Thema Blockchain

Hier erfahren Sie mehr: [www.ihkrt.de/nw-blockchain](http://www.ihkrt.de/nw-blockchain)

**Ansprechpartner:** Mario Lino Piccolo, 07121 201-104, [nw-blockchain@ihkrt.de](mailto:nw-blockchain@ihkrt.de)



## IHK-NETZWERK BÜROMANAGEMENT

**Zielgruppe:** Mitarbeiter/-innen aus allen Fachbereichen mit Bürotätigkeit, insbesondere Fachkräfte und Berufseinsteiger mit abgeschlossener Ausbildung Kaufmann/-frau für Büromanagement

**Worum geht's?** Impulse für die perfekte Büroorganisation und für das Selbstmanagement · Vermittlung von Softskills und persönliche Weiterbildung

Hier erfahren Sie mehr: [www.ihkrt.de/nw-bueromanagement](http://www.ihkrt.de/nw-bueromanagement)

**Ansprechpartnerin:** Saskia Lender, 07121 201-281, [lender@reutlingen.ihk.de](mailto:lender@reutlingen.ihk.de)



## IHK-NETZWERK CONSULTING

**Zielgruppe:** Ob Einzelkämpfer oder Großbetrieb: Unternehmensberatungen, die anderen Unternehmen eine Beratung als Dienstleistung anbieten

**Worum geht's?** Möglichkeit, sich untereinander zu vernetzen und zu branchenspezifischen Themen auszutauschen · Gemeinsamer Auftritt und Außendarstellung · Kontakte zu anderen Experten

Hier erfahren Sie mehr: [www.ihkrt.de/nw-consulting](http://www.ihkrt.de/nw-consulting)

**Ansprechpartnerin:** Sandra Aculai, 07121 201-266, [aculai@reutlingen.ihk.de](mailto:aculai@reutlingen.ihk.de)





## IHK-NETZWERK CUSTOMER SERVICE

**Zielgruppe:** Mitarbeiterinnen und Mitarbeiter im Customer Service aus verschiedenen Branchen

**Worum geht's?** Austauschplattform für „die erste Anlaufstelle“ im Unternehmen · Tipps zur Lösung von Kundenproblemen · Sicherung der Kundenbindung und Erhöhung der Kundenzufriedenheit · Best-Practice-Beispiele sowie praxisnahe Fachvorträge zu Servicethemen

Hier erfahren Sie mehr: [www.ihkrt.de/nw-cs](http://www.ihkrt.de/nw-cs)

**Ansprechpartnerin:** Katarina Lukic, 07121 201-211, [lukic@reutlingen.ihk.de](mailto:lukic@reutlingen.ihk.de)

---



## IHK-NETZWERK E-COMMERCE

**Zielgruppe:** E-Commerce-interessierte B2B- und B2C-Händler, Plattform- und Onlineshop-Betreiber, Verantwortliche in Marketing als auch Vertrieb

**Worum geht's?** Impulsvorträge, Exkursionen, Best-Practice-Beispiele und Fachvorträge rund um das Thema E-Commerce · Lernen von Branchenprofis · Vernetzung, Austausch und Synergien

Hier erfahren Sie mehr: [www.ihkrt.de/nw-ecommerce](http://www.ihkrt.de/nw-ecommerce)

**Ansprechpartner:** Andreas Topp, 07121 201-141, [topp@reutlingen.ihk.de](mailto:topp@reutlingen.ihk.de)

---



## IHK-NETZWERK EINKAUF

**Zielgruppe:** Einkäuferinnen und Einkäufer aus allen Branchen

**Worum geht's?** Fachvorträge zu Einsparpotenzialen, Nachhaltigkeit im Einkauf, Verhandlungsstrategien sowie Recht- und Zollfragen der internationalen Beschaffung

Hier erfahren Sie mehr: [www.ihkrt.de/nw-einkauf](http://www.ihkrt.de/nw-einkauf)

**Ansprechpartner:** Martin Fahling, 07121 201-186, [fahling@reutlingen.ihk.de](mailto:fahling@reutlingen.ihk.de)

---



## IHK-NETZWERK EINPERSONEN- UND KLEINSTUNTERNEHMEN

**Zielgruppe:** Inhaberinnen oder Inhaber von Einpersonen- und Kleinstunternehmen

**Worum geht's?** Austausch und Diskussionen über das eigene Unternehmen, Ideen, Produkte, Dienstleistungen · Kooperationsmöglichkeiten · Themen wie Work-Life-Balance und Gesundheit bei der Arbeit

Hier erfahren Sie mehr: [www.ihkrt.de/nw-eku](http://www.ihkrt.de/nw-eku)

**Ansprechpartnerin:** Sandra Aculai, 07121 201-266, [netzwerke@reutlingen.ihk.de](mailto:netzwerke@reutlingen.ihk.de)

---



## IHK-NETZWERK ERZIEHER/-INNEN

**Zielgruppe:** Erzieherinnen und Erzieher in Kindergärten und Kindertagesstätten

**Worum geht's?** Vorträge zu aktuellen pädagogischen Themen · Erfahrungsaustausch und Best-Practice-Beispiele aus dem Kita-Alltag

Hier erfahren Sie mehr: [www.ihkrt.de/nw-erzieherinnen](http://www.ihkrt.de/nw-erzieherinnen)

**Ansprechpartnerin:** Gabriele Transchel, 07121 201-179, [transchel@reutlingen.ihk.de](mailto:transchel@reutlingen.ihk.de)



## IHK-NETZWERK ESA BIC

**Zielgruppe:** Unternehmen, wissenschaftliche Einrichtungen oder Privatpersonen, die sich für das ESA BIC interessieren, sowie die Alumnis des ESA BIC Baden-Württemberg

**Worum geht's?** Weltraumtechnik findet vielfach Anwendung in unserem Alltag. Das Netzwerk um das vom IHK-IWW organisierte Business Incubation Centre der europäischen Weltraumagentur ESA bietet spannende Einblicke in Technologien und Akteure

Hier erfahren Sie mehr: [www.esa-bic-bw.de](http://www.esa-bic-bw.de)

**Ansprechpartnerin:** Eva Beckershoff, 07121 201-154, [beckershoff@reutlingen.ihk.de](mailto:beckershoff@reutlingen.ihk.de)

---



## IHK-NETZWERK FACHINFORMATIK & IT-KAUFLEUTE

**Zielgruppe:** Ausgebildete Fachinformatiker, IT-Systemkaufleute und Informationskaufleute

**Worum geht's?** Fachvorträge zur Realisierung von Anwendungs- oder Systemlösungen · Installation und Wartung · Programmierung von Software

Hier erfahren Sie mehr: [www.ihkrt.de/nw-fachinformatik](http://www.ihkrt.de/nw-fachinformatik)

**Ansprechpartner:** Thorsten Schwäger, 07121 201-117, [schwaeger@reutlingen.ihk.de](mailto:schwaeger@reutlingen.ihk.de)

---



## IHK-NETZWERK FORSCHUNG & ENTWICKLUNG

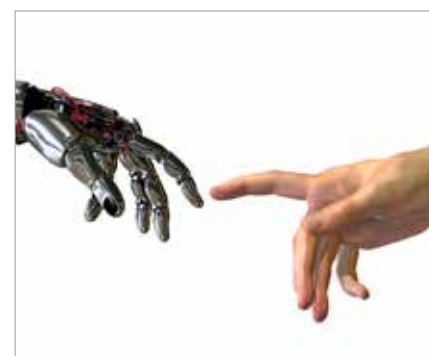
**Zielgruppe:** Führungskräfte aus dem Bereich Entwicklung

**Worum geht's?** Forschungs- und Entwicklungs-Kompetenz der Region Neckar-Alb stärken · Förderung des Dialogs zwischen Wirtschaft und Wissenschaft · Austausch unter Technologieunternehmen

Hier erfahren Sie mehr: [www.ihkrt.de/nw-fue](http://www.ihkrt.de/nw-fue)

**Ansprechpartner:** Dr. Stefan Engelhard, 07121 201-158, [engelhard@reutlingen.ihk.de](mailto:engelhard@reutlingen.ihk.de)

---



## IHK-NETZWERK FRAUEN IN DER WIRTSCHAFT

**Zielgruppe:** Weibliche Führungskräfte: Unternehmerinnen, Gründerinnen, Managerinnen

**Worum geht's?** Vorträge, Gespräche und Infos zu den täglichen Herausforderungen des Arbeitsalltags · Von Frauen für Frauen

Hier erfahren Sie mehr: [www.ihkrt.de/nw-frauen-wirtschaft](http://www.ihkrt.de/nw-frauen-wirtschaft)

**Ansprechpartnerin:** Bettina Israel-Peschanel, 07121 201-171, [israel@reutlingen.ihk.de](mailto:israel@reutlingen.ihk.de)

---



## IHK-NETZWERK GEONET NECKAR-ALB

**Zielgruppe:** Akteure aus Wirtschaft, Wissenschaft und Verwaltung, die sich mit umwelt-, geo- und raum-relevanten Fragestellungen auseinandersetzen

**Worum geht's?** Austausch und Informationen zum Thema Geoinformationswesen · Stärkung der Wirtschafts- und Innovationskraft der regionalen Unternehmen

Hier erfahren Sie mehr: [www.ihkrt.de/nw-geonet](http://www.ihkrt.de/nw-geonet)

**Ansprechpartnerin:** Eva Beckershoff, 07121 201-154, [beckershoff@reutlingen.ihk.de](mailto:beckershoff@reutlingen.ihk.de)

---





## IHK-NETZWERK GLOBAL BUSINESS

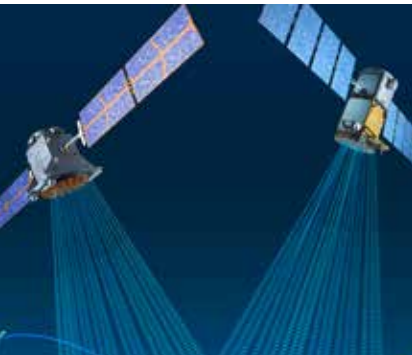
**Zielgruppe:** Geschäftsführerinnen und Geschäftsführer sowie Vertriebs- und Regionalverantwortliche aus international agierenden Unternehmen

**Worum geht's?** Aktuelles Fach- und Methodenwissen für Area Sales Manager · Networking und Erfahrungsaustausch mit weltweit aktiven Geschäftsführer/-innen und regionalen Vertriebsverantwortlichen · Fachvorträge und Praxistipps zu Marktchancen, Länder- und Brancheninformationen · Vorträge über Soft Skills im internationalen Geschäft

Hier erfahren Sie mehr: [www.ihkrt.de/nw-globalbusiness](http://www.ihkrt.de/nw-globalbusiness)

Ansprechpartnerin: Verena Duhr, 07121 201-294, [duhr@reutlingen.ihk.de](mailto:duhr@reutlingen.ihk.de)

---



## IHK-NETZWERK HOCHPRÄZISE ECHTZEITNAVIGATION (RTK BW)

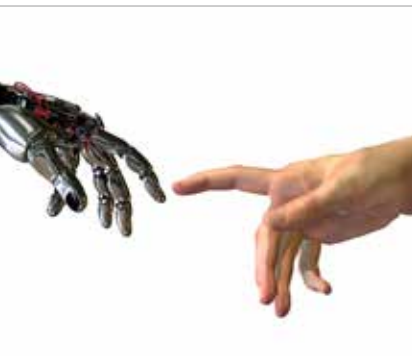
**Zielgruppe:** Vertreterinnen und Vertreter aus Technologieunternehmen, die Dienste zur präzisen Positionierung entwickeln

**Worum geht's?** Plattform für den Austausch zu anwendungsorientierten Projekten · Ziel ist die Entwicklung von neuen Lösungen im Rahmen von gemeinsamen Projekten und die forschungsorientierte Zusammenarbeit

Hier erfahren Sie mehr: [www.ihkrt.de/nw-echtzeitnavigation](http://www.ihkrt.de/nw-echtzeitnavigation)

Ansprechpartnerin: Eva Beckershoff, 07121 201-154, [beckershoff@reutlingen.ihk.de](mailto:beckershoff@reutlingen.ihk.de)

---



## IHK-NETZWERK INNOVATION

**Zielgruppe:** Unternehmen mit innovativen Dienstleistungen sowie Unterstützung im Forschungsbereich und bei Produktentwicklungen

**Worum geht's?** Informationen zu technischen Neuerungen, Forschungsthemen und Entwicklungen · Plattform für neue Kontakte

Hier erfahren Sie mehr: [www.ihkrt.de/nw-innovation](http://www.ihkrt.de/nw-innovation)

Ansprechpartner: Dr. Tobias Adamczyk, 07121 201-253, [adamczyk@reutlingen.ihk.de](mailto:adamczyk@reutlingen.ihk.de)

---



## IHK-NETZWERK IT, TK & MULTIMEDIA

**Zielgruppe:** Inhaber/-innen, Geschäftsführerinnen und Geschäftsführer aus IT-, Telekommunikations- und Multimediaunternehmen, Forschungseinrichtungen, andere Branchenakteure

**Worum geht's?** Austausch und Kooperationen zwischen den Branchenakteuren · Wichtige Trends und Fachthemen · Gemeinsame Öffentlichkeitsarbeit und Präsentation des Branchenpotenzials in der Region Neckar-Alb · Branchennachwuchs begeistern

Hier erfahren Sie mehr: [www.it-neckar-alb.de](http://www.it-neckar-alb.de)

Ansprechpartnerin: Dr. Kirstin Schreiber, 07121 201-275, [schreiber@reutlingen.ihk.de](mailto:schreiber@reutlingen.ihk.de)

---



## IHK-NETZWERK IT-LEITUNG

**Zielgruppe:** CIOs, IT-Leiter/-innen und EDV-Verantwortliche aus verschiedenen Branchen

**Worum geht's?** Praxisbezogene Vorträge, Best-Practice-Beispiele und Impulse zu prozessorientierten Themen, technischen Aspekten und rechtlichen Fragestellungen mit IT-Bezug · Austausch mit anderen IT-Verantwortlichen, Kontakte zu fachlichen Ansprechpartnern

Hier erfahren Sie mehr: [www.ihkrt.de/nw-it-leitung](http://www.ihkrt.de/nw-it-leitung)

Ansprechpartnerin: Dr. Kirstin Schreiber, 07121 201-275, [schreiber@reutlingen.ihk.de](mailto:schreiber@reutlingen.ihk.de)

## IHK-NETZWERK KAUFMÄNNISCHE LEITUNG

**Zielgruppe:** Geschäftsführerinnen und Geschäftsführer sowie Kaufmännische Leiterinnen und Leiter aus allen Branchen

**Worum geht's?** Fachvorträge zu aktuellen Themen im kaufmännischen Bereich, z. B. Finanzen, Personal, Organisation · Erfahrungsaustausch sowie Wissenstransfer auf Augenhöhe

Hier erfahren Sie mehr: [www.ihkrt.de/nw-kaufmaennische-leitung](http://www.ihkrt.de/nw-kaufmaennische-leitung)

**Ansprechpartnerin:** Jennifer Jakob, 07121 201-273, [jakob@reutlingen.ihk.de](mailto:jakob@reutlingen.ihk.de)

---



## IHK-NETZWERK KOMMUNIKATION

**Zielgruppe:** Verantwortliche im Bereich Kommunikation und Öffentlichkeitsarbeit

**Worum geht's?** Fachvorträge zu aktuellen PR-Themen · Praxis-Tipps für den Berufsalltag · Best-Practice-Beispiele erfolgreicher Kommunikationsarbeit

Hier erfahren Sie mehr: [www.ihkrt.de/nw-kommunikation](http://www.ihkrt.de/nw-kommunikation)

**Ansprechpartnerin:** Ulrike Fleischle, 07121 201-172, [fleischle@reutlingen.ihk.de](mailto:fleischle@reutlingen.ihk.de)

---



## IHK-NETZWERK KONSTRUKTION

**Zielgruppe:** Konstrukteurinnen und Konstrukteure sowie technische Produktdesigner/-innen

**Worum geht's?** Austausch und Fachvorträge zum modernen Konstruieren in Zeiten des 3D-Drucks und komplexer CAD-Programme

Hier erfahren Sie mehr: [www.ihkrt.de/nw-konstruktion](http://www.ihkrt.de/nw-konstruktion)

**Ansprechpartner:** Dr. Stefan Engelhard, 07121 201-158, [engelhard@reutlingen.ihk.de](mailto:engelhard@reutlingen.ihk.de)

---



## IHK-NETZWERK KREATIVWIRTSCHAFT

**Zielgruppe:** Angesprochen sind Firmen aller Größen aus Werbung, Design, Software, Architektur, Buch, Presse, Musik, Film, Rundfunk und darstellender Kunst

**Worum geht's?** Förderung des Dialoges zwischen den Kreativen · Gemeinsame Entwicklung von neuen Ideen

Hier erfahren Sie mehr: [www.ihkrt.de/nw-kreativwirtschaft](http://www.ihkrt.de/nw-kreativwirtschaft)

**Ansprechpartner:** Christoph Heise, 07121 201-174, [heise@reutlingen.ihk.de](mailto:heise@reutlingen.ihk.de)

---



## IHK-NETZWERK LOGISTIK & MATERIALWIRTSCHAFT

**Zielgruppe:** Logistik- und Produktionsleiterinnen und -leiter

**Worum geht's?** Fachvorträge zu Themen wie Barcode/RFID, Lager-/Fabrikplanung, Optimierung des innerbetrieblichen Materialflusses · Logistische Kennzahlenanalyse und Controlling der Lieferkette · Supply Chain- und Lagermanagement

Hier erfahren Sie mehr: [www.ihkrt.de/nw-logistik](http://www.ihkrt.de/nw-logistik)

**Ansprechpartner:** Thorsten Schwäger, 07121 201-117, [schwaeger@reutlingen.ihk.de](mailto:schwaeger@reutlingen.ihk.de)

---





## IHK-NETZWERK MANAGEMENT

**Zielgruppe:** Inhaber/-innen, Geschäftsführer/-innen und Vorstände des produzierenden Gewerbes

**Worum geht's?** Kontakte zu anderen Entscheidungsträgern · Impulse und Praxisbeispiele für die eigene Unternehmensführung · Strategisches Management und Controlling, Unternehmensführung und -entwicklung, Personalstrategien, Haftung, Finanzierung, Vertrieb, Krisenmanagement · Besuche in anderen Produktionsunternehmen der Region

Hier erfahren Sie mehr: [www.ihkrt.de/nw-management](http://www.ihkrt.de/nw-management)

**Ansprechpartnerin:** Dr. Kirstin Schreiber, 07121 201-275, [schreiber@reutlingen.ihk.de](mailto:schreiber@reutlingen.ihk.de)

---



## IHK-NETZWERK NACHHALTIGKEIT

**Zielgruppe:** Unternehmer/-innen, Fach- und Führungskräfte sowie Stabsstellen regionaler Unternehmen, die sich mit Nachhaltigkeitsstrategien auseinandersetzen

**Worum geht's?** Fachvorträge zu Themen der sozialen, ökologischen und ökonomischen Nachhaltigkeit im Unternehmen · Unternehmensbesuche, Best-Practice-Transfer und Networking

Hier erfahren Sie mehr: [www.ihkrt.de/nw-nachhaltigkeit](http://www.ihkrt.de/nw-nachhaltigkeit)

**Ansprechpartnerin:** Lea Rauscher, 07121 201-122, [rauscher@reutlingen.ihk.de](mailto:rauscher@reutlingen.ihk.de)

---



## IHK-NETZWERK NEWKAMMER

**Zielgruppe:** Das Netzwerk richtet sich an die Geschäftsführung, Führungskräfte und alle Mitarbeiterinnen und Mitarbeiter aus IHK-Mitgliedsunternehmen. Insbesondere neue Mitglieder der IHK Reutlingen sind willkommen

**Worum geht's?** „Studium generale“ der IHK-Netzwerke: Führung durch die verschiedenen Fach- und Branchennetzwerke · Je nach Netzwerk wechselnde Themen wie Marketing und Vertrieb, IT- und Projektmanagement, Führungskompetenz und nachhaltige Unternehmensführung

Hier erfahren Sie mehr: [www.ihkrt.de/nw-newkammer](http://www.ihkrt.de/nw-newkammer)

**Ansprechpartnerin:** Lea Rauscher, 07121 201-122, [rauscher@reutlingen.ihk.de](mailto:rauscher@reutlingen.ihk.de)

---



## IHK-NETZWERK PERSONAL

**Zielgruppe:** Personalleiter/-innen und Personalverantwortliche

**Worum geht's?** Fachvorträge rund um die Personalauswahl, die Personalführung sowie die Sicherung von qualifizierten Nachwuchskräften · Gegenseitiger Wissenstransfer, neue Impulse für den Berufsalltag und wachsende Kompetenz durch Erfahrungsaustausch

Hier erfahren Sie mehr: [www.ihkrt.de/nw-personal](http://www.ihkrt.de/nw-personal)

**Ansprechpartnerin:** Saskia Neugebauer, 07121 201-135, [neugebauer@reutlingen.ihk.de](mailto:neugebauer@reutlingen.ihk.de)

---



## IHK-NETZWERK PERSONALSACHBEARBEITUNG

**Zielgruppe:** Mitarbeiterinnen und Mitarbeiter der Personalsachbearbeitungen

**Worum geht's?** Fachvorträge zur Lohn- und Gehaltsabrechnung · Personalplanung und -entwicklung, Personalbeschaffung · Pflege der Personalakten, Abrechnung von Dienstreisen, Arbeitszeiten

Hier erfahren Sie mehr: [www.ihkrt.de/nw-personalsachbearbeitung](http://www.ihkrt.de/nw-personalsachbearbeitung)

**Ansprechpartner:** Markus Hauser, 07121 201-193, [hauser@reutlingen.ihk.de](mailto:hauser@reutlingen.ihk.de)

## IHK-NETZWERK PHOTOVOLTAIK

**Zielgruppe:** Betreiber von Photovoltaikanlagen

**Worum geht's?** Kontaktplattform für Betreiber von Photovoltaikanlagen · Technische und rechtliche Themen, z. B. Direktvermarktung von Solar-Strom, autarke Energieerzeugung, Brandschutz und vieles mehr

**Hier erfahren Sie mehr:** [www.ihkrt.de/nw-pv](http://www.ihkrt.de/nw-pv)

**Ansprechpartner:** Arian Badamdeh, 07121 201-203, [badamdeh@reutlingen.ihk.de](mailto:badamdeh@reutlingen.ihk.de)

---



## IHK-NETZWERK PRODUKTION

**Zielgruppe:** Führungskräfte in Produktion, Fertigung und Montage

**Worum geht's?** Austausch mit Fachkollegen zu Erfolgsbeispielen und Problemstellungen · Fachvorträge zu Themen wie Lean Management, Prozessoptimierung, Mitarbeitermotivation oder Kennzahlen im Unternehmen

**Hier erfahren Sie mehr:** [www.ihkrt.de/nw-produktion](http://www.ihkrt.de/nw-produktion)

**Ansprechpartnerin:** Birgit Krattenmacher, 07121 201-257, [krattenmacher@reutlingen.ihk.de](mailto:krattenmacher@reutlingen.ihk.de)

---



## IHK-NETZWERK PRODUKTMANAGEMENT

**Zielgruppe:** Das Netzwerk richtet sich an alle, die für die Planung, Steuerung und Kontrolle eines oder mehrerer Produkte zuständig sind

**Worum geht's?** Herausforderungen und Wandel im Produktmanagement · Schnittstellenmanagement und die Rolle des Produktmanagers im Unternehmen · Auswirkungen der Digitalisierung, Produktroadmaps, Agilität, Methoden

**Hier erfahren Sie mehr:** [www.ihkrt.de/nw-produktmanagement](http://www.ihkrt.de/nw-produktmanagement)

**Ansprechpartnerin:** Lea Rauscher, 07121 201-122, [rauscher@reutlingen.ihk.de](mailto:rauscher@reutlingen.ihk.de)

---



## IHK-NETZWERK PROJEKTMANAGEMENT

**Zielgruppe:** Projektverantwortliche aus unterschiedlichen Branchen

**Worum geht's?** Praxisbezogene Vorträge und Impulse rund um das Projektmanagement · Projektmanagementtools und -methoden · Austausch mit Projektverantwortlichen aus allen Branchen

**Hier erfahren Sie mehr:** [www.ihkrt.de/nw-projektmanagement](http://www.ihkrt.de/nw-projektmanagement)

**Ansprechpartnerin:** Antonia Hettinger, 07121 201-256, [hettinger@reutlingen.ihk.de](mailto:hettinger@reutlingen.ihk.de)

---



## IHK-NETZWERK QUALITÄT

**Zielgruppe:** Gruppe ISO 9001: Qualitätsbeauftragte aus allen Branchen.

Gruppe ISO 13485: für Qualitätsmanagement (QM), Regulatory Affairs (RA) und Clinical Affairs (CA) Verantwortliche in Medizintechnikunternehmen und deren Zulieferer

**Worum geht's?** Austausch zu Anforderungen an ein wirksames Qualitätsmanagement in Unternehmen mit DIN EN ISO 9001 sowie ISO 13485

**Hier erfahren Sie mehr:** [www.ihkrt.de/nw-qualitaet](http://www.ihkrt.de/nw-qualitaet)

**Ansprechpartner:** Dr. Stefan Engelhard, 07121 201-158, [engelhard@reutlingen.ihk.de](mailto:engelhard@reutlingen.ihk.de)

---





## IHK-NETZWERK RECHNUNGSWESEN

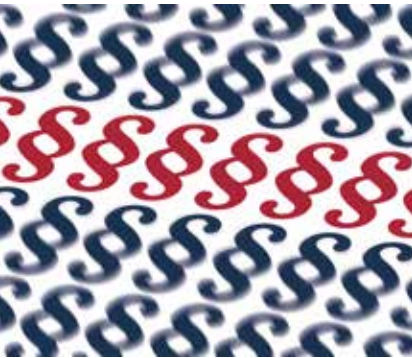
**Zielgruppe:** Mitarbeiterinnen und Mitarbeiter im Rechnungswesen

**Worum geht's?** Die alltäglichen Herausforderungen des Rechnungswesens · Änderungen der Rechtsnormen · Informationen, Austausch mit Fachkollegen, Vorträge und Lösungswege

Hier erfahren Sie mehr: [www.ihkrt.de/nw-rewe](http://www.ihkrt.de/nw-rewe)

**Ansprechpartnerin:** Sylvia Leuchtner, 07121 201-241, [leuchtner@reutlingen.ihk.de](mailto:leuchtner@reutlingen.ihk.de)

---



## IHK-NETZWERK RECHT FÜR NICHTJURISTEN

**Zielgruppe:** Unternehmerinnen und Unternehmer sowie deren Mitarbeiter, die im unternehmerischen Alltag mit juristischen Themen befasst sind

**Worum geht's?** Themen rund um Rechtsfragen im Unternehmen · Von Arbeitsrecht bis Vertrags- oder Wettbewerbsrecht

Hier erfahren Sie mehr: [www.ihkrt.de/nw-nichtjuristen](http://www.ihkrt.de/nw-nichtjuristen)

**Ansprechpartnerin:** Regina Schneider, 07121 201-231, [schneider@reutlingen.ihk.de](mailto:schneider@reutlingen.ihk.de)

---



## IHK-NETZWERK SCHULSEKRETARIAT

**Zielgruppe:** Schulsekretärinnen und -sekretäre

**Worum geht's?** Fachvorträge zu Büromanagement und Kommunikationsstrategien

Hier erfahren Sie mehr: [www.ihkrt.de/nw-schulsekretariat](http://www.ihkrt.de/nw-schulsekretariat)

**Ansprechpartnerin:** Ida Willumeit, 07121 201-123, [willumeit@reutlingen.ihk.de](mailto:willumeit@reutlingen.ihk.de)

---



## IHK-NETZWERK SENIOR EXECUTIVES

**Zielgruppe:** Langjährige Führungspersönlichkeiten wie Unternehmensinhaber/-innen und Seniorchefs/-chefinnen

**Worum geht's?** Vernetzung mit anderen erfahrenen Entscheidungsträgern · Firmenbesichtigungen und besondere kulturelle Erlebnisse · Impulsreferate mit Blick über den Tellerrand zu Kultur, Politik und Wirtschaft

Hier erfahren Sie mehr: [www.ihkrt.de/nw-senior-executives](http://www.ihkrt.de/nw-senior-executives)

**Ansprechpartnerin:** Beatrix Andriof, 07121 201-199, [andriof@reutlingen.ihk.de](mailto:andriof@reutlingen.ihk.de)

---



## IHK-NETZWERK SICHERHEIT

**Zielgruppe:** Sicherheitsbeauftragte, Verantwortliche für Arbeitsschutz oder betriebliche Sicherheit, Gefahrgutbeauftragte, Beauftragte Personen (ADR) und Verantwortliche für die Themen Firmespionage und Versicherung, einschließlich Unternehmensführung

**Worum geht's?** Arbeits- und Gesundheitsschutz · Betriebssicherheit, versicherungsrechtliche Aspekte · Gefahrgut-Themen · Organisation von Sicherheitsmaßnahmen und der Schutz der Unternehmensinfrastruktur · Maschinenrichtlinie, CE-Kennzeichnung, ADR

Hier erfahren Sie mehr: [www.ihkrt.de/nw-sicherheit](http://www.ihkrt.de/nw-sicherheit)

**Ansprechpartnerin:** Saskia Lender, 07121 201-281, [lender@reutlingen.ihk.de](mailto:lender@reutlingen.ihk.de)

## IHK-NETZWERK SUBSAHARA-AFRIKA

**Zielgruppe:** Geschäftsführer/-innen, Länderverantwortliche und Manager/-innen, die das Subsahara-Afrika-Geschäft verantworten

**Worum geht's?** Fachvorträge zu Marktchancen, Länder- und Brancheninformationen in einem rohstoffreichen Wachstumsmarkt · Informationen zu Trends und aktuellen Entwicklungen in Subsahara-Afrika · Das Netzwerk ist Teil des Netzwerks Global Business

Hier erfahren Sie mehr: [www.ihkrt.de/nw-globalbusiness](http://www.ihkrt.de/nw-globalbusiness)

**Ansprechpartner:** Martin Fahling, 07121 201-186, [fahling@reutlingen.ihk.de](mailto:fahling@reutlingen.ihk.de)

---



## IHK-FÖRDERKREIS STANDORTMARKETING

**Zielgruppe:** Unternehmen, die Sichtbarkeit für den Standort Neckar-Alb wünschen und stärken wollen

**Worum geht's?** Durch Standortmarketing die Entwicklung der Region fördern · Marketing-Positionierung gegenüber anderen Regionen im In- und Ausland

Hier erfahren Sie mehr: [www.ihkrt.de/foerderkreis](http://www.ihkrt.de/foerderkreis)

**Ansprechpartnerin:** Friederike Munzinger, 07121 201-134, [munzinger@reutlingen.ihk.de](mailto:munzinger@reutlingen.ihk.de)

---



## IHK-NETZWERK STRATEGIE & FÜHRUNG

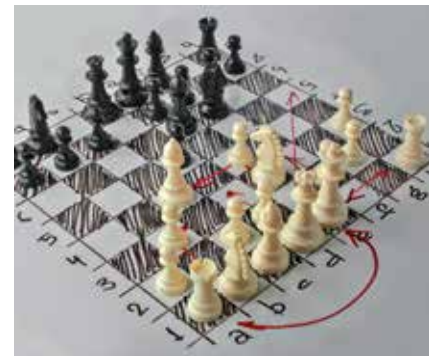
**Zielgruppe:** Personen mit Führungs-, Personal- und Budgetverantwortung, strategische Entscheider wie Geschäftsführung, Bereichs- und Betriebsleitung

**Worum geht's?** Unternehmensstrategien, Gesellschafts- und Wirtschaftstrends, Führungskompetenz · Impulse, Praxisbeispiele, Methoden · Austausch mit Verantwortungsträgern aus anderen Unternehmen

Hier erfahren Sie mehr: [www.ihkrt.de/nw-strategie](http://www.ihkrt.de/nw-strategie)

**Ansprechpartnerin:** Dr. Kirstin Schreiber, 07121 201-275, [schreiber@reutlingen.ihk.de](mailto:schreiber@reutlingen.ihk.de)

---



## IHK-CLUSTER TECHNISCHE TEXTILIEN NECKAR-ALB

**Zielgruppe:** Geschäftsführerinnen und Geschäftsführer von Textilunternehmen der Region Neckar-Alb

**Worum geht's?** Informationsveranstaltungen und individuelle Kontaktvermittlung · Projektpartnerakquise · Themenspezifische Arbeitskreise · Beratung zu Innovationen und Fördermöglichkeiten

Hier erfahren Sie mehr: [www.cluster-technische-textilien.de](http://www.cluster-technische-textilien.de)

**Ansprechpartnerin:** Birgit Krattenmacher, 07121 201-257 [krattenmacher@reutlingen.ihk.de](mailto:krattenmacher@reutlingen.ihk.de)

---



## IHK-NETZWERK UMWELT

**Zielgruppe:** Umweltverantwortliche aus den IHK-Mitgliedsunternehmen

**Worum geht's?** Themen des Umweltschutzes

Hier erfahren Sie mehr: [www.ihkrt.de/nw-umwelt](http://www.ihkrt.de/nw-umwelt)

**Ansprechpartner:** Dr. Albrecht Walcher, 07121 201-184, [walcher@reutlingen.ihk.de](mailto:walcher@reutlingen.ihk.de)

---





## IHK-NETZWERK VERTRIEB

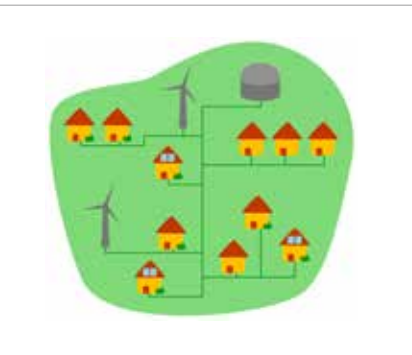
**Zielgruppe:** Vertriebsverantwortliche (Innen- und Außendienst) aus verschiedenen Branchen

**Worum geht's?** Stärkung der Vertriebskompetenz · Expertenvorträge zur Bestandskundenpflege, Neukundenakquise, Verhandlungsführung · Vertriebskanäle, Vertriebsführung, B2B- und B2C-Vertrieb · Strategische vertriebliche Prozesse, rechtliche Rahmenbedingungen, Preisstrategien, Marktanalysen, Vertriebscontrolling und Kundensegmentierung

Hier erfahren Sie mehr: [www.ihkrt.de/nw-vertrieb](http://www.ihkrt.de/nw-vertrieb)

Ansprechpartnerin: Lea Rauscher, 07121 201-122, [rauscher@reutlingen.ihk.de](mailto:rauscher@reutlingen.ihk.de)

---



## IHK-NETZWERK VIRTUELLES KRAFTWERK NECKAR-ALB

**Zielgruppe:** Experten für erneuerbare Energien mit Schwerpunkten auf Netzstabilisierung, Smart Grids, Speicherlösungen, Steuerung, Prognose und Vermarktung von Strom

**Worum geht's?** Informationen und Austausch zum Wandel der Energieversorgung

Hier erfahren Sie mehr: [www.ihkrt.de/nw-virtuelles-kraftwerk](http://www.ihkrt.de/nw-virtuelles-kraftwerk)

Ansprechpartner: Dr. Tobias Adamczyk, 07121 201-253, [adamczyk@reutlingen.ihk.de](mailto:adamczyk@reutlingen.ihk.de)

---



## IHK-NETZWERK WIRTSCHAFTSJURISTEN

**Zielgruppe:** In einem Unternehmen beschäftigte Juristinnen und Juristen

**Worum geht's?** Spezialwissen zu bestimmten Rechtsthemen in Unternehmen · Synergien und Austausch von Fachwissen · Von der Erfahrung anderer Unternehmensjuristen profitieren und selbst Erfahrungen einbringen · Erarbeitung von gemeinsamen Problemlösungen

Hier erfahren Sie mehr: [www.ihkrt.de/nw-wirtschaftsjuristen](http://www.ihkrt.de/nw-wirtschaftsjuristen)

Ansprechpartner: Dr. Jens Jasper, 07121 201-233, [jasper@reutlingen.ihk.de](mailto:jasper@reutlingen.ihk.de)

---



## IHK-NETZWERK YOUNG PROFESSIONALS

**Zielgruppe:** Trainees, Young Professionals, Berufseinsteiger/-innen

**Worum geht's?** Praxisnahe Weiterbildungsimpulse für Berufseinsteiger · Informationen zu Zeitmanagement, Rhetoriktraining, Projektmanagement etc. · Praxistipps für den Karriere-einstieg · Einblicke in die regionale Wirtschaft, Tipps zum „Ankommen“ in der Region, Kontakte zu anderen jungen Fachkräften

Hier erfahren Sie mehr: [www.ihkrt.de/nw-yp](http://www.ihkrt.de/nw-yp)

Ansprechpartnerin: Antonia Hettinger, 07121 201-256, [hettinger@reutlingen.ihk.de](mailto:hettinger@reutlingen.ihk.de)

---



## IHK-NETZWERK ZOLL

**Zielgruppe:** Spezialisten, die für Ausfuhrdokumente, Warentarife, Präferenznachweise, Lieferkonditionen sowie Exportkontrolle und Importabwicklung zuständig sind

**Worum geht's?** Überblick über Vorschriften, Gesetze und Kosten im Spannungsfeld zwischen Unternehmen, Kunden, Lieferanten und Behörden · Zoll- und Außenhandelspezialisten Fachvorträge und Praxistipps

Hier erfahren Sie mehr: [www.ihkrt.de/nw-zoll](http://www.ihkrt.de/nw-zoll)

Ansprechpartner: Andreas Kirwald, 07121 201-181, [kirwald@reutlingen.ihk.de](mailto:kirwald@reutlingen.ihk.de)



## ENTERPRISE EUROPE NETWORK

**Zielgruppe:** Aufstrebende kleine und mittelständische Unternehmen (KMU), Hochschulen und Forschungseinrichtungen

**Worum geht's?** Beratungsangebot zu EU-Regelungen, Auslandsmärkten, EU-Förderprogrammen, EU-Finanzierungshilfen, Innovationen, Technologietransfer · Suche nach Geschäfts- und Technologiepartnern, B2B-Kooperationsbörsen, Seminare · Kooperation mit 600 Partnern weltweit

Hier erfahren Sie mehr: [www.ihkrt.de/nw-eeen](http://www.ihkrt.de/nw-eeen)

**Ansprechpartnerin:** Katrin Glaser, 07121 201-152, [glaser@reutlingen.ihk.de](mailto:glaser@reutlingen.ihk.de)



*Wir stehen Unternehmen zur Seite*

## KEFF-NETZWERK ENERGIEMANAGEMENT

**Zielgruppe:** Energieverantwortliche aus IHK-Mitgliedsunternehmen

**Worum geht's?** Austausch von Ideen und Erfahrungen beim effizienten Umgang mit Energie und Ressourcen

Hier erfahren Sie mehr: [www.ihkrt.de/nw-energiemanagement](http://www.ihkrt.de/nw-energiemanagement)

**Ansprechpartnerin:** Alexandra Graf, 07121 201-196, [graf@reutlingen.ihk.de](mailto:graf@reutlingen.ihk.de)



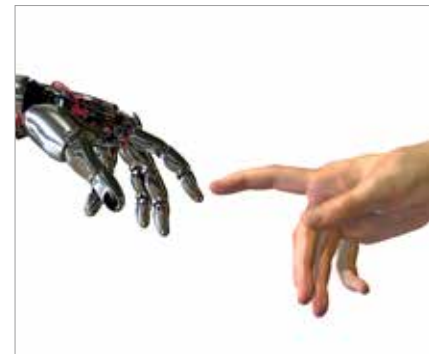
## NETZWERK KÜNSTLICHE INTELLIGENZ

**Zielgruppe:** Regionale Unternehmen und wissenschaftliche Einrichtungen, die Künstliche Intelligenz einsetzen.

**Worum geht's?** Bündelung der Kompetenzen im Bereich Künstliche Intelligenz (KI) in der Region Neckar-Alb · Austausch von Ideen, Anwendungsmöglichkeiten und Erfahrungen beim Einsatz von KI · Praxisbeispiele für das produzierende Gewerbe · KI und Maschinelles Lernen beim Steuern von Industrieprozessen

Hier erfahren Sie mehr: [www.ihkrt.de/nw-ki](http://www.ihkrt.de/nw-ki)

**Ansprechpartnerin:** Dr. Ulrike Bolz, 07121 201-157, [bolz@reutlingen.ihk.de](mailto:bolz@reutlingen.ihk.de)



## WIRTSCHAFTSJUNIOREN

**Zielgruppe:** Junge Führungskräfte und Unternehmer unter 40 Jahren

**Worum geht's?** Gemeinsame Firmenbesichtigungen · Know-How-Austausch · Persönliche Weiterentwicklung durch Impulsvorträge und Workshops

Hier erfahren Sie mehr: [www.wj-reutlingen.de](http://www.wj-reutlingen.de)

**Ansprechpartnerin:** Beatrix Andriof, 07121 201-199, [andriof@reutlingen.ihk.de](mailto:andriof@reutlingen.ihk.de)



## WIRTSCHAFTSJUNIOREN-FÖRDERKREIS

**Zielgruppe:** Wirtschaftsjunioren über 40 Jahren

**Worum geht's?** Altersunabhängig mit dem Wirtschaftsjuniorenkreis verbunden bleiben · Gemeinsame Firmenbesichtigungen · Kulturelle und kulinarische Erlebnisse

Hier erfahren Sie mehr: [www.wj-reutlingen.de](http://www.wj-reutlingen.de)

**Ansprechpartnerin:** Beatrix Andriof, 07121 201-199, [andriof@reutlingen.ihk.de](mailto:andriof@reutlingen.ihk.de)



## NEUGIERIG?

---

Hier können Sie mit einem Klick Ihr Infopaket anfordern.

[www.ihkrt.de/volltreffer](http://www.ihkrt.de/volltreffer)



Noch nicht das passende Netzwerk dabei?  
Wir freuen uns über Vorschläge und Anregungen.

## KONTAKT

---

Sie haben Fragen? Dann beraten wir Sie gerne persönlich!

IHK Netzwerkbüro  
Dr. Kirstin Schreiber  
Telefon: 07121 201-275  
[netzwerke@reutlingen.ihk.de](mailto:netzwerke@reutlingen.ihk.de)  
[www.ihkrt.de/netzwerke](http://www.ihkrt.de/netzwerke)

## DIE IHK IST EINE MITMACH-ORGANISATION

---

Neben den Netzwerken bestehen auch andere Möglichkeiten, sich einzubringen:

- › **IHK vor Ort** – das Treffen in Ihrer Gemeinde mit Unternehmern und der Lokalpolitik: [www.ihkrt.de/ihk-vor-ort](http://www.ihkrt.de/ihk-vor-ort)
- › In den **Regionalgremien Reutlingen, Tübingen und Zollernalb** – diese Gremien sind die Sprachrohre der Wirtschaft auf Landkreisebene: [www.ihkrt.de/gremien](http://www.ihkrt.de/gremien)
- › **Fach-Ausschüsse** der IHK sind beratende Gremien, sie kümmern sich um aktuelle politische oder regulatorische Angelegenheiten und deren Auswirkungen auf die Region: [www.ihkrt.de/ausschuesse](http://www.ihkrt.de/ausschuesse)

Aus Gründen der Lesbarkeit wird auf die gleichzeitige Verwendung männlicher und weiblicher Sprachform verzichtet. Personenbezeichnungen gelten gleichwohl für jedes Geschlecht.

## Bildnachweise

Titelbild: kommandokunst-stock.adobe.com; Epp, Marx, Grauer: trinkhaus fotografie; IHK-Netzwerk Assistenz: shutterstock/Diego Cervo; IHK-Netzwerk Automotive: Fotolia/Sergey Nivens; IHK-Netzwerk Bau- und Immobilienwirtschaft: roxcon-Fotolia.com; IHK-Netzwerk Betrieblicher Datenschutz: Gina Sanders-Fotolia.com; IHK-Netzwerk Betriebliches Gesundheitsmanagement: Alliance-Fotolia.com; IHK-Netzwerk Betriebswirtschaft: kunertus-Fotolia.com, Montage: 9.2 Agentur für Kommunikationsdesign GmbH; IHK-Netzwerk Bilanzbuchhaltung: weseetheworld-Fotolia.com; IHK-Netzwerk Blockchain: matejmo-istockphoto.com; IHK-Netzwerk Büromanagement: REDPIXEL.PL-shutterstock.com; IHK-Netzwerk Consulting: FotolEdhar-Fotolia.com; IHK-Netzwerk Customer Service: nyul-stock.adobe.com; IHK-Netzwerk E-Commerce: yodiyim/iStockphoto.com; IHK-Netzwerk Einkauf: Schlierner-Fotolia.com; IHK-Netzwerk Einpersonnen- und Kleinunternehmen (EKU): iStockphoto/Cisquete; IHK-Netzwerk Erzieher/-innen: Jiri Hera-Fotolia.com; IHK-Netzwerk ESA BIC: ESA; IHK-Netzwerk Fachinformatik & IT-Kaufleute: DOC RABE Media-Fotolia.com; IHK-Netzwerk Forschung & Entwicklung: iStockphoto/LindaMarieB; IHK-Netzwerk Frauen in der Wirtschaft: Yuri Shevtsov/shutterstock.com, Montage: 9.2 Agentur für Kommunikationsdesign GmbH; IHK-Netzwerk GeoNet Neckar-Alb: ESA; IHK-Netzwerk Global Business: AdobeStock/tawanlubfah; IHK-Netzwerk Innovation: iStockphoto/LindaMarieB; IHK-Netzwerk IT, TK & Multimedia: beeboys-shutterstock.com, Montage: 9.2 Agentur für Kommunikationsdesign GmbH; IHK-Netzwerk IT-Leitung: Konstantin Hermann-Fotolia.com; IHK-Netzwerk Kaufmännische Leitung: RichVintage/iStockphoto.com; IHK-Netzwerk Kommunikation: Flavijus Piliponis-Fotolia.com; IHK-Netzwerk Konstruktion: Photodsotiroff/iStockphoto.com; IHK-Netzwerk Kreativwirtschaft: iStockphoto/RichVintage; IHK-Netzwerk Künstliche Intelligenz: iStockphoto/LindaMarieB; IHK-Netzwerk Logistik & Materialwirtschaft: arsdigital-Fotolia.com; IHK-Netzwerk Management: Eric Isselée-Fotolia.com; IHK-Netzwerk Nachhaltigkeit: vege-Fotolia.com; IHK-Netzwerk Newkammer: iStockphoto/alphaspirit; IHK-Netzwerk Personal: iStockphoto/IvelinRadkov; IHK-Netzwerk Personalsachbearbeitung: rdnzl-Fotolia.com; IHK-Netzwerk Photovoltaik: KB3-Fotolia.com; IHK-Netzwerk Produktion: Kadmy-Fotolia.com; IHK-Netzwerk Produktmanagement: medlar/iStockphoto; IHK-Netzwerk Projektmanagement: mrPliskin/iStockphoto.com; IHK-Netzwerk Rechnungswesen: vinnstock-shutterstock.com; IHK-Netzwerk Recht für Nichtjuristen: Kubicka/shutterstock.com; IHK-Netzwerk Schulsekretariat: olly-Fotolia.com; IHK-Netzwerk Senior Executives: Allen.G-Fotolia.com; IHK-Netzwerk Sicherheit: Brian Jackson-Fotolia.com; IHK-Netzwerk Subsahara-Afrika: bourbon numérik-Fotolia.com; IHK-Netzwerk Strategie & Führung: gedzun-Fotolia.com; IHK-Cluster Technische Textilien Neckar-Alb: Rolf Windhösel GmbH + Co. KG; IHK-Netzwerk Umwelt: Stauke-Fotolia.com; IHK-Netzwerk Vertrieb: Coloures-Pic-Fotolia.com; IHK-Netzwerk Virtuelles Kraftwerk Neckar-Alb: Hochschule Reutlingen; IHK-Netzwerk Wirtschaftsjuristen: fotoknips-Fotolia.com; IHK-Netzwerk Young Professionals: shutterstock/Khakimullin Aleksandr, shutterstock/elnur, Montage: Die Kavallerie; IHK-Netzwerk Zoll: jojojo07-Fotolia.com; KEFF-Netzwerk Energiemanagement: styleneed-Fotolia.com; Förderkreis Standortmarketing: shutterstock - Anton Balazh/Collage: neunpunktzwei

IHK Reutlingen  
Hindenburgstraße 54  
72762 Reutlingen  
Telefon 07121 2010  
[kic@reutlingen.ihk.de](mailto:kic@reutlingen.ihk.de)  
[www.reutlingen.ihk.de](http://www.reutlingen.ihk.de)

IHK-Netzwerkbüro  
Dr. Kirstin Schreiber  
Telefon 07121 201-275  
Telefax 07121 201-4275  
[netzwerke@reutlingen.ihk.de](mailto:netzwerke@reutlingen.ihk.de)  
[www.ihkrt.de/netzwerke](http://www.ihkrt.de/netzwerke)