



# Volltreffer!

## Die IHK-Netzwerke



Industrie- und Handelskammer  
Reutlingen

Reutlingen | Tübingen | Zollernalb

## VOLLTREFFER! DIE IHK-NETZWERKE

---

Experten sind sich einig: Netzwerken ist ein entscheidendes Kriterium für den Unternehmenserfolg. Das gilt insbesondere für kleine und mittelständische Firmen. Aus diesem Grund bietet die IHK über 55 verschiedene Berufs-, Fach- und Branchen-Netzwerke an. Hier treffen sich Experten aus unterschiedlichen Unternehmen der Region.

Die Netzwerke sind eine zeit- und kostengünstige Form der Weiterbildung. Sie bieten die Möglichkeit zum persönlichen Austausch, praxisnahe Themen und neue Impulse für den Berufsalltag.

### Mehr Wissen

Wer den Blick über den Tellerrand wagt, kommt weiter. Die IHK-Netzwerke bieten Fachvorträge zu aktuellen Themen, vermitteln Praxis-Tipps für den Berufsalltag und präsentieren Best-Practice-Beispiele aus anderen Unternehmen. Was in den Netzwerken läuft, bestimmen die Teilnehmer selbst: Themenwünsche und Vorschläge für Aktivitäten und Referenten sind herzlich willkommen. Die IHK übernimmt die Organisation.



Dr. Wolfgang Epp  
Hauptgeschäftsführer

### Mehr Kontakte

Auch in Zeiten der sozialen Medien zählt der direkte Kontakt – Handschlag und Augenkontakt bleiben unersetzbar. Vorträge, Diskussionen und persönliches Networking sind nachhaltiger und effizienter als der virtuelle Austausch. Die Netzwerktreffen klingen daher in der Regel mit einem Get-together aus. Hier kann man Kontakte knüpfen und neue Geschäftsbeziehungen aufbauen.

### Mehr Erfolg

In Zeiten einer immer komplexeren Geschäftswelt und einer sich wandelnden Gesellschaft sind Netzwerke ein wichtiges Instrument, diese Herausforderungen zu meistern. Der regelmäßige Austausch und die fachlichen Impulse können neue Lösungsansätze und Ideen hervorbringen und tragen so zum Erfolg des eigenen Unternehmens bei.

Machen Sie sich Ihr eigenes Bild und besuchen Sie unsere IHK-Netzwerke.

## IHRE ANSPRECHPARTNERINNEN

---

Wir sind Ihr erster Kontakt rund um die IHK-Netzwerke. Unser Ziel: Ihnen das passgenaue Netzwerk bieten zu können. Wir freuen uns auf Sie!



Dr. Kirstin Schreiber



Lea Delfs

### IHK-Netzwerkbüro

Dr. Kirstin Schreiber und  
Lea Delfs  
Hindenburgstraße 54  
72762 Reutlingen

Telefon 07121 201-275  
Telefax 07121 201-4275  
netzwerke@reutlingen.ihk.de  
www.ihkrt.de/netzwerke

## DIE IHK-NETZWERKE

---

IHK-Netzwerk Assistenz.....	4	IHK-Netzwerk Management.....	9
IHK-Netzwerk Automotive .....	4	IHK-Netzwerk Myanmar .....	9
IHK-Netzwerk Bau- und Immobilienwirtschaft .....	4	IHK-Netzwerk Nachhaltigkeit.....	9
IHK-Netzwerk Betrieblicher Datenschutz.....	4	IHK-Netzwerk Personal .....	9
IHK-Netzwerk Betriebswirtschaft .....	4	IHK-Netzwerk Personalsachbearbeitung .....	10
IHK-Netzwerk Bilanzbuchhaltung .....	5	IHK-Netzwerk Produktion.....	10
IHK-Netzwerk Consulting .....	5	IHK-Netzwerk Produktmanagement .....	10
IHK-Netzwerk E-Commerce .....	5	IHK-Netzwerk Projektmanagement.....	10
IHK-Netzwerk Einkauf .....	5	IHK-Netzwerk Qualität.....	10
IHK-Netzwerk Einpersonen- und Kleinunternehmen (EKU).....	5	IHK-Netzwerk Recht für Nichtjuristen .....	11
IHK-Netzwerk Erzieher/innen .....	6	IHK-Netzwerk Schulsekretariat.....	11
IHK-Netzwerk Fachinformatik & IT-Kaufleute .....	6	IHK-Netzwerk Selbstständig im Nebenberuf.....	11
IHK-Netzwerk Forschung und Entwicklung .....	6	IHK-Netzwerk Senior Executives .....	11
IHK-Netzwerk Frauen in der Wirtschaft.....	6	IHK-Netzwerk Sicherheit .....	11
IHK-Netzwerk Gesundheit, Ernährung, Sport.....	6	IHK-Netzwerk Strategie & Führung .....	12
IHK-Netzwerk Großhandel und Distribution.....	7	IHK-Netzwerk Subsahara-Afrika .....	12
IHK-Netzwerk Hochpräzise Echtzeitnavigation .....	7	IHK-Cluster Technische Textilien Neckar-Alb .....	12
IHK-Netzwerk Innovation .....	7	IHK-Netzwerk Umwelt.....	12
IHK-Netzwerk International.....	7	IHK-Netzwerk Verkehrsleiter/innen.....	12
IHK-Netzwerk IT, TK & Multimedia .....	7	IHK-Netzwerk Vertrieb .....	13
IHK-Netzwerk IT-Leitung.....	8	IHK-Netzwerk Virtuelles Kraftwerk.....	13
IHK-Netzwerk Kaufmännische Leitung .....	8	IHK-Netzwerk Wirtschaftsjuristen/innen .....	13
IHK-Netzwerk Kommunikation.....	8	IHK-Netzwerk Young Professionals.....	13
IHK-Netzwerk Konstruktion .....	8	IHK-Netzwerk Zoll .....	13
IHK-Netzwerk Kreativwirtschaft .....	8		
IHK-Netzwerk Logistik & Materialwirtschaft.....	9		

## WEITERE NETZWERKE

---

EEN – Enterprise Europe Network .....	14
Wirtschaftsjunioren .....	14
Wirtschaftsjunioren-Förderkreis.....	14
KEFF-Netzwerk Energiemanagement/Energiebeauftragte.....	14
KEFF-Netzwerk Photovoltaikanlagen .....	14



## IHK-NETZWERK ASSISTENZ

Arbeitstempo und Anforderungen steigen, das Wirkungsfeld von Assistentinnen oder Assistenten wird immer umfangreicher. Das Netzwerk bietet Austausch auf Augenhöhe, Weiterbildung und gute Kontakte. Es richtet sich an alle, die der Geschäftsleitung, Abteilungsleitung oder dem Vorstand zuarbeiten.

### Ansprechpartnerinnen:

Stefanie Schmid, Telefon: 07121 201-140, [st.schmid@reutlingen.ihk.de](mailto:st.schmid@reutlingen.ihk.de)

Katharina Gäckle, Telefon: 07121 201-243, [gaeckle@reutlingen.ihk.de](mailto:gaeckle@reutlingen.ihk.de)

› [www.ihkrt.de/nw-assistenz](http://www.ihkrt.de/nw-assistenz)



## IHK-NETZWERK AUTOMOTIVE

Harter Wettbewerb, immer kürzere Produktzyklen und strenge internationale Qualitätsstandards: Automobil-Zulieferer stehen unter enormem Zeit- und Kostendruck. Das Netzwerk fördert den Dialog zwischen den Geschäftsführern der Zulieferbetriebe in der Region.

### Ansprechpartner:

Dr. Markus Nawroth, Telefon: 07121 201-185, [nawroth@reutlingen.ihk.de](mailto:nawroth@reutlingen.ihk.de)

› [www.ihkrt.de/nw-automotive](http://www.ihkrt.de/nw-automotive)



## IHK-NETZWERK BAU- UND IMMOBILIENWIRTSCHAFT

Dieses Netzwerk bietet Informationen und Expertentipps über Regularien, Trends und Neuigkeiten der Baubranche. Neben dem Erfahrungsaustausch soll die Branche auch regional an Aufmerksamkeit gewinnen. Es richtet sich an Geschäftsführungen von Bauträgern, Bauunternehmen, Immobilienverwaltungen sowie Makler- und Architekturbüros und Ingenieurdienstleistern.

### Ansprechpartnerin:

Antonia Hettinger, Telefon: 07121 201-256, [hettinger@reutlingen.ihk.de](mailto:hettinger@reutlingen.ihk.de)

› [www.ihkrt.de/nw-immobilien](http://www.ihkrt.de/nw-immobilien)



## IHK-NETZWERK BETRIEBLICHER DATENSCHUTZ

Datenschutz in Unternehmen wird angesichts der fortschreitenden Digitalisierung immer wichtiger. Im Netzwerk informieren sich Datenschutzbeauftragte aus Firmen der Region über gesetzliche Vorgaben und diskutieren über aktuelle Trends und Herausforderungen.

### Ansprechpartnerin:

Katharina Frauhammer, Telefon: 07121 210-116, [frauhammer@reutlingen.ihk.de](mailto:frauhammer@reutlingen.ihk.de)

› [www.ihkrt.de/nw-betrieblicher-datenschutz](http://www.ihkrt.de/nw-betrieblicher-datenschutz)



## IHK-NETZWERK BETRIEBSWIRTSCHAFT

Wer ein betriebswirtschaftliches Studium absolviert oder sich zum IHK-Betriebswirt qualifiziert hat, ist in diesem Netzwerk genau richtig. Hier kann man neue berufliche Kontakte knüpfen sowie Top-Manager, Unternehmer und Spezialisten treffen. Das Netzwerk bietet außerdem die Möglichkeit, interessante Unternehmen in der Region kennenzulernen.

### Ansprechpartner:

Roland Seel, Telefon: 07121 201-282, [seel@reutlingen.ihk.de](mailto:seel@reutlingen.ihk.de)

› [www.ihkrt.de/nw-betriebswirtschaft](http://www.ihkrt.de/nw-betriebswirtschaft)



## IHK-NETZWERK BILANZBUCHHALTUNG

Bilanzbuchhalter sind Meister der Zahlen und müssen stets den Überblick behalten. Das Netzwerk bietet selbstständigen und in Mitgliedsunternehmen der IHK beschäftigten Bilanzbuchhalterinnen und Bilanzbuchhaltern die Möglichkeit, sich fachspezifisch und über aktuelle Themen der betrieblichen Rechnungslegung auszutauschen.

**Ansprechpartnerin:**

Ceren Aslaner, Telefon: 07121 201-130, [aslaner@reutlingen.ihk.de](mailto:aslaner@reutlingen.ihk.de)

› [www.ihkrt.de/nw-bilanzbuchhaltung](http://www.ihkrt.de/nw-bilanzbuchhaltung)



## IHK-NETZWERK CONSULTING

Ob Einzelkämpfer oder Großbetrieb: Im Netzwerk Consulting haben Beratungsunternehmen der Region die Möglichkeit, sich untereinander zu vernetzen, Kontakte aufzubauen und branchenspezifische Themen auszutauschen. Der gemeinsame Auftritt, die Außendarstellung und der regelmäßige Erfahrungsaustausch stehen dabei im Vordergrund.

**Ansprechpartner:**

Netzwerkbüro, Telefon: 07121 201-275, [netzwerke@reutlingen.ihk.de](mailto:netzwerke@reutlingen.ihk.de)

› [www.ihkrt.de/nw-consulting](http://www.ihkrt.de/nw-consulting)



## IHK-NETZWERK E-COMMERCE

E-Commerce macht heute einen Großteil des Wachstums im Handel aus. Neue Technologien, neue Dienstleistungen und innovative Logistik bringen rasanten Wandel. Das Netzwerk E-Commerce begleitet Unternehmen bei diesem Transformationsprozess und bietet aktuelle Informationen, Best-Practice Beispiele sowie Erfahrungsaustausch.

**Ansprechpartner:**

Netzwerkbüro, Telefon: 07121 201-275, [netzwerke@reutlingen.ihk.de](mailto:netzwerke@reutlingen.ihk.de)

› [www.ihkrt.de/nw-ecommerce](http://www.ihkrt.de/nw-ecommerce)



## IHK-NETZWERK EINKAUF

Dem Einkauf kommt wachsende Bedeutung im Unternehmen zu. Auch internationale Beschaffung gehört mittlerweile zum Alltag – in Konzernen genauso wie in mittelständischen Unternehmen. Das Netzwerk bietet Einkäufern aus allen Branchen eine Plattform für den Austausch sowie praxisnahe Fachvorträge zu Einkaufsthemen.

**Ansprechpartner:**

Martin Fahling, Telefon: 07121 201-186, [fahling@reutlingen.ihk.de](mailto:fahling@reutlingen.ihk.de)

› [www.ihkrt.de/nw-einkauf](http://www.ihkrt.de/nw-einkauf)



## IHK-NETZWERK EINPERSONEN- UND KLEINUNTERNEHMEN (EKU)

Das IHK-Netzwerk Einpersonen- und Kleinunternehmen ist das passende Angebot, wenn Sie als Inhaberin oder Inhaber mal aus Ihrem Unternehmen herauskommen und sich mit Gleichgesinnten austauschen wollen.

**Ansprechpartner:**

Michael Baukloh, Telefon: 07121 201-121, [baukloh@reutlingen.ihk.de](mailto:baukloh@reutlingen.ihk.de)

› [www.ihkrt.de/nw-eku](http://www.ihkrt.de/nw-eku)



## IHK-NETZWERK ERZIEHER/INNEN

Bildung, Betreuung und Erziehung, drei Stichworte, aus denen sich im Kita-Alltag vielfältige Aufgaben für pädagogische Fachkräfte ergeben. Das Netzwerk bietet ein Forum für Diskussionen über aktuelle pädagogische Themen, Fachvorträge und Erfahrungsaustausch.

**Ansprechpartnerin:**

Janina Kunkel, Telefon: 07121 201-293, [kunkel@reutlingen.ihk.de](mailto:kunkel@reutlingen.ihk.de)

› [www.ihkrt.de/nw-erzieherinnen](http://www.ihkrt.de/nw-erzieherinnen)



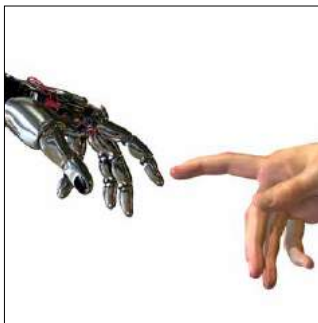
## IHK-NETZWERK FACHINFORMATIK & IT-KAUFLEUTE

Für ausgebildete Fachinformatiker, IT-Systemkaufleute und Informatikkaufleute hat die IHK Reutlingen ein spezielles Netzwerk entwickelt. Die Teilnehmer treffen sich regelmäßig, um in IT-Themen fit zu bleiben, berufsbezogene Fähigkeiten weiterzuentwickeln und sich über Trends in der IT auszutauschen.

**Ansprechpartner:**

Thorsten Schwäger, Telefon: 07121 201-117, [schwaeger@reutlingen.ihk.de](mailto:schwaeger@reutlingen.ihk.de)

› [www.ihkrt.de/nw-fachinformatik](http://www.ihkrt.de/nw-fachinformatik)



## IHK-NETZWERK FORSCHUNG UND ENTWICKLUNG

Ziel des Netzwerks ist es, die regionale Kompetenz im Bereich Forschung und Entwicklung zu stärken, indem der Dialog zwischen Wirtschaft, Wissenschaft sowie Technologieunternehmen gestärkt wird. Das Netzwerk richtet sich an Führungskräfte aus den Entwicklungsabteilungen.

**Ansprechpartnerin:**

Dr. Ulrike Bolz, Telefon: 07121 201-157, [bolz@reutlingen.ihk.de](mailto:bolz@reutlingen.ihk.de)

› [www.ihkrt.de/nw-fue](http://www.ihkrt.de/nw-fue)



## IHK-NETZWERK FRAUEN IN DER WIRTSCHAFT

Dieses Netzwerk richtet sich an berufstätige Frauen in leitenden Funktionen. Es bietet Vorträge, Erfahrungsaustausch aus dem Berufsalltag sowie Informationen von Frauen für Frauen, die Input für die täglichen Herausforderungen geben. Unternehmerinnen, Managerinnen oder Gründerinnen sind in diesem Netzwerk genau richtig.

**Ansprechpartnerin:**

Stefanie Schmid, Telefon: 07121 201-140, [st.schmid@reutlingen.ihk.de](mailto:st.schmid@reutlingen.ihk.de)

› [www.ihkrt.de/nw-frauen-wirtschaft](http://www.ihkrt.de/nw-frauen-wirtschaft)



## IHK-NETZWERK GESUNDHEIT, ERNÄHRUNG, SPORT

Das Netzwerk verbindet Unternehmen und Einrichtungen der Gesundheitswirtschaft in der Region Neckar-Alb mit einem Schwerpunkt auf dem Dienstleistungssektor. Das Ziel: Die wirtschaftliche Aktivität rund um Gesundheit und Prävention fördern.

**Ansprechpartnerin:**

Beatrix Andriof, Telefon: 07121 201-199, [andriof@reutlingen.ihk.de](mailto:andriof@reutlingen.ihk.de)

› [www.gesundheit-neckaralb.de](http://www.gesundheit-neckaralb.de)



## IHK-NETZWERK GROßHANDEL UND DISTRIBUTION

Die Komplexität des Marktes nimmt weiter zu, neue Wettbewerber und die Digitalisierung verändern das Umfeld im B2B-Bereich. Damit steigen die Anforderungen. In Zeiten von Amazon Business oder Google Shopping for Suppliers geht es in diesem Netzwerk um Zukunftsstrategien für Unternehmen aus Großhandel und Distribution.

**Ansprechpartnerin:**

Karin Goldstein, Telefon: 07121 201-125, [goldstein@reutlingen.ihk.de](mailto:goldstein@reutlingen.ihk.de)

› [www.ihkrt.de/nw-grosshandel](http://www.ihkrt.de/nw-grosshandel)



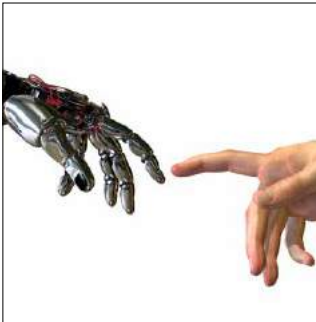
## IHK-NETZWERK HOCHPRÄZISE ECHTZEITNAVIGATION

Nicht nur im Bereich autonomes Fahren bildet die Verknüpfung von Positionsdaten mit weiteren Informationen die Basis für neue Anwendungen. Dieses Netzwerk bietet Vertretern aus unterschiedlichen Industriezweigen eine Plattform für den Austausch über anwendungsorientierte Projekte. Ziel sind die Entwicklung von neuen Lösungen und die Zusammenarbeit bei der Forschung.

**Ansprechpartner:**

Dr. Stefan Engelhard, Telefon: 07121 201-119, [engelhard@reutlingen.ihk.de](mailto:engelhard@reutlingen.ihk.de)

› [www.ihkrt.de/nw-echtzeitnavigation](http://www.ihkrt.de/nw-echtzeitnavigation)



## IHK-NETZWERK INNOVATION

Innovative, meist kleine und mittelständische Unternehmen prägen die Region. Dienstleister, die diese Unternehmen mit ihrem Know-how bei Entwicklungen und Forschungsaufgaben unterstützen, vernetzen sich hier. Das Netzwerk bietet Austausch, informiert über neue Trends und Verfahren und schlägt die Brücke zwischen Wirtschaft und Wissenschaft.

**Ansprechpartner:**

Dr. Tobias Adamczyk, Telefon: 07121 201-253, [adamczyk@reutlingen.ihk.de](mailto:adamczyk@reutlingen.ihk.de)

› [www.ihkrt.de/nw-innovation](http://www.ihkrt.de/nw-innovation)



## IHK-NETZWERK INTERNATIONAL

Das Netzwerk vernetzt Länderreferenten, Area Sales Manager und Export-Manager der Unternehmen in der Region. Die Teilnehmer tauschen Erfahrungen aus und stellen Best-Practice Beispiele vor. Das Netzwerk fördert den Wissenstransfer und vermittelt aktuelle Informationen.

**Ansprechpartnerin:**

Verena Duhr, Telefon: 07121 201-294, [duhr@reutlingen.ihk.de](mailto:duhr@reutlingen.ihk.de)

› [www.ihkrt.de/nw-international](http://www.ihkrt.de/nw-international)



## IHK-NETZWERK IT, TK & MULTIMEDIA

Das Netzwerk ist ein Forum für IT- und Telekommunikationsunternehmen. Hier trifft sich die Branche, um sich auszutauschen, gemeinsame Öffentlichkeitsarbeit zu machen und Kooperationen aufzubauen. Es bietet außerdem Impulsvorträge und fachlichen Input zu aktuellen Themen. Auch Vertreter von Hochschulen und Forschungseinrichtungen sind willkommen.

**Ansprechpartnerin:**

Dr. Kirstin Schreiber, Telefon: 07121 201-275, [schreiber@reutlingen.ihk.de](mailto:schreiber@reutlingen.ihk.de)

› [www.it-neckar-alb.de](http://www.it-neckar-alb.de)



## IHK-NETZWERK IT-LEITUNG

IT-Leiter sind zuständig für die Unternehmens-EDV und haben die Verantwortung für IT-Infrastruktur, Projekte und Strategien. Das Netzwerk bietet regelmäßige Fachvorträge, ist eine Plattform zum Erfahrungsaustausch untereinander und versorgt die Teilnehmer mit aktuellen Informationen.

**Ansprechpartnerin:**

Dr. Kirstin Schreiber, Telefon: 07121 201-275, [schreiber@reutlingen.ihk.de](mailto:schreiber@reutlingen.ihk.de)

› [www.ihkrt.de/nw-it-leitung](http://www.ihkrt.de/nw-it-leitung)



## IHK-NETZWERK KAUFMÄNNISCHE LEITUNG

Im Mittelpunkt steht der gegenseitige Erfahrungsaustausch auf Augenhöhe – Teilnehmer sind ausschließlich Kaufmännische Leiter oder Geschäftsführer. Bei den Treffen informieren Fachreferenten praxisnah zu aktuellen Themen. Im Anschluss gibt es die Möglichkeit für ein lockeres Get-together der Teilnehmer.

**Ansprechpartner:**

Detlef Werneck, Telefon: 07121 201-118, [werneck@reutlingen.ihk.de](mailto:werneck@reutlingen.ihk.de)

Jennifer Jakob, Telefon: 07121 201-273, [jakob@reutlingen.ihk.de](mailto:jakob@reutlingen.ihk.de)

› [www.ihkrt.de/nw-kaufmaennische-leitung](http://www.ihkrt.de/nw-kaufmaennische-leitung)



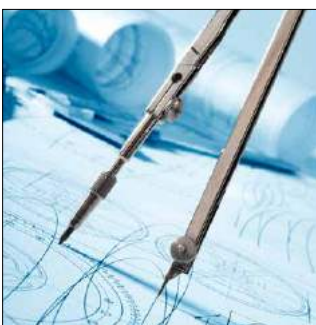
## IHK-NETZWERK KOMMUNIKATION

Das Netzwerk bietet Weiterbildung und Erfahrungsaustausch für die leitenden PR-Leute in der Region. Die Teilnehmer erhalten Praxistipps für die tägliche Arbeit sowie Infos zu aktuellen Trends und Technologien. Dazu gibt es Fachgespräche mit anderen PR-Profis und jede Menge Kontakte untereinander.

**Ansprechpartnerin:**

Ulrike Fleischle, Telefon: 07121 201-172, [fleischle@reutlingen.ihk.de](mailto:fleischle@reutlingen.ihk.de)

› [www.ihkrt.de/nw-kommunikation](http://www.ihkrt.de/nw-kommunikation)



## IHK-NETZWERK KONSTRUKTION

Die Werkzeuge und Möglichkeiten von Konstrukteuren erweitern sich stetig. Um bei CAD & Co. am Ball zu bleiben und um sich über modernes Konstruieren in Zeiten des 3D-Drucks auszutauschen, treffen sich Konstrukteure und technische Produktdesigner im IHK-Netzwerk Konstruktion.

**Ansprechpartnerin:**

Dr. Ulrike Bolz, Telefon: 07121 201-157, [bolz@reutlingen.ihk.de](mailto:bolz@reutlingen.ihk.de)

› [www.ihkrt.de/nw-konstruktion](http://www.ihkrt.de/nw-konstruktion)



## IHK-NETZWERK KREATIVWIRTSCHAFT

Die Kreativwirtschaft hat sich auch in der Region Neckar-Alb zum bedeutenden Wirtschaftsfaktor entwickelt. Mit dem Netzwerk schaffen sich Unternehmerinnen und Unternehmer aus den kreativen Branchen eine Plattform für gemeinsame Projekte, mehr Vernetzung und zusätzliche Aufmerksamkeit.

**Ansprechpartner:**

Christoph Heise, Telefon: 07121 201-174, [heise@reutlingen.ihk.de](mailto:heise@reutlingen.ihk.de)

› [www.ihkrt.de/nw-kreativwirtschaft](http://www.ihkrt.de/nw-kreativwirtschaft)





## IHK-NETZWERK LOGISTIK & MATERIALWIRTSCHAFT

Sie organisieren logistische Abläufe im Unternehmen? Just-in-time, Kanban, Tracking und Wertstromanalyse sind keine Fremdwörter? Das Netzwerk informiert über aktuelle Trends in der Materialwirtschaft und bietet Erfahrungsaustausch mit anderen Logistikern.

**Ansprechpartner:**

Thorsten Schwäger, Telefon: 07121 201-117, [schwaeger@reutlingen.ihk.de](mailto:schwaeger@reutlingen.ihk.de)

› [www.ihkrt.de/nw-logistik](http://www.ihkrt.de/nw-logistik)



## IHK-NETZWERK MANAGEMENT

Das Netzwerk richtet sich an Inhaber, Vorstände und die Geschäftsführung von Unternehmen des Produzierenden Gewerbes. Es bietet Erfahrungsaustausch, Kontakte zum regionalen Top-Management und exklusive Unternehmensbesuche.

**Ansprechpartnerin:**

Dr. Kirstin Schreiber, Telefon: 07121 201-275, [schreiber@reutlingen.ihk.de](mailto:schreiber@reutlingen.ihk.de)

› [www.ihkrt.de/nw-management](http://www.ihkrt.de/nw-management)



## IHK-NETZWERK MYANMAR

Nach langjähriger Isolation öffnet sich Myanmar. Dadurch bieten sich neue Möglichkeiten für ausländische Investoren und Handelspartner. Das Netzwerk informiert über die aktuelle Situation im Land und bietet Gelegenheit zum Erfahrungsaustausch zwischen bereits aktiven und interessierten Unternehmen.

**Ansprechpartnerin:**

Verena Duhr, Telefon: 07121 201-294, [duhr@reutlingen.ihk.de](mailto:duhr@reutlingen.ihk.de)

› [www.ihkrt.de/nw-myanmar](http://www.ihkrt.de/nw-myanmar)



## IHK-NETZWERK NACHHALTIGKEIT

Mehr Raum für Nachhaltigkeit: In diesem Netzwerk geht es um nachhaltiges Wirtschaften und die Übernahme von sozialer, ökologischer und ökonomischer Verantwortung. Das Netzwerk vermittelt aktuelle Informationen und fördert den branchenübergreifenden Fach- und Erfahrungsaustausch zwischen Unternehmen, die sich aktiv mit Nachhaltigkeitsstrategien auseinander setzen.

**Ansprechpartnerin:**

Lea Delfs, Telefon: 07121 201-122, [delfs@reutlingen.ihk.de](mailto:delfs@reutlingen.ihk.de)

› [www.ihkrt.de/nw-nachhaltigkeit](http://www.ihkrt.de/nw-nachhaltigkeit)



## IHK-NETZWERK PERSONAL

Fragen nach der richtigen Personalauswahl oder der Sicherung von qualifizierten Nachwuchskräften stellen sich in Zeiten des Fachkräftemangels immer häufiger. Das Netzwerk richtet sich an Personalleiter aus den Unternehmen der Region.

**Ansprechpartner:**

Detlef Werneck, Telefon: 07121 201-118, [werneck@reutlingen.ihk.de](mailto:werneck@reutlingen.ihk.de)

N.N., Telefon: 07121 201-156

› [www.ihkrt.de/nw-personal](http://www.ihkrt.de/nw-personal)



## IHK-NETZWERK PERSONALSACHBEARBEITUNG

Die Aufgaben der Personalsachbearbeitung werden immer komplexer: Lohn- und Gehaltsabrechnung, Personalplanung und -entwicklung, Pflege der Personalakten, Abrechnung von Dienstreisen, Arbeitszeiten und vieles mehr. Das Netzwerk bietet Fachvorträge, neue Impulse und Erfahrungsaustausch.

**Ansprechpartner:**

Markus Hauser, Telefon: 07121 201-193, hauser@reutlingen.ihk.de

› [www.ihkrt.de/nw-personalsachbearbeitung](http://www.ihkrt.de/nw-personalsachbearbeitung)



## IHK-NETZWERK PRODUKTION

Produktionsleiter im vertrauensvollen Austausch: Themen wie Lean Management, Prozessoptimierung, Mitarbeitermotivation oder Kennzahlen stehen im Fokus. Die Teilnehmer profitieren von Erfahrungsaustausch, Unternehmensführungen und Fachvorträgen. Das Netzwerk richtet sich an Führungskräfte in der Produktion regionaler Unternehmen.

**Ansprechpartner:**

Dr. Stefan Engelhard, Telefon: 07121 201-119, engelhard@reutlingen.ihk.de

› [www.ihkrt.de/nw-produktion](http://www.ihkrt.de/nw-produktion)



## IHK-NETZWERK PRODUKTMANAGEMENT

Das Produkt im Fokus: Produktmanager sind von der ersten Idee bis zum Verkauf für den gesamten Produktlebenszyklus verantwortlich. Zwischen operativem Tagesgeschäft und strategischen Aufgaben heißt es, ständig am Ball zu bleiben! Das Netzwerk bietet Produktverantwortlichen Fachvorträge und Praxistipps.

**Ansprechpartnerin:**

Lea Delfs, Telefon: 07121 201-122, delfs@reutlingen.ihk.de

› [www.ihkrt.de/nw-produktmanagement](http://www.ihkrt.de/nw-produktmanagement)



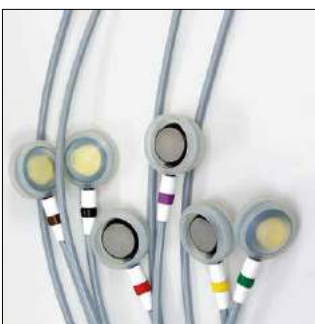
## IHK-NETZWERK PROJEKTMANAGEMENT

Planung, Organisation und Koordination – das und viel mehr steckt hinter jedem Projekt. Im Netzwerk werden aktuelle Projektmanagementtools sowie Zukunftstrends vorgestellt. Es bietet Praxistipps und die Gelegenheit zum Erfahrungsaustausch mit Projektmanagern aus den unterschiedlichsten Branchen.

**Ansprechpartnerin:**

Antonia Hettinger, Telefon: 07121 201-256, hettinger@reutlingen.ihk.de

› [www.ihkrt.de/nw-projektmanagement](http://www.ihkrt.de/nw-projektmanagement)



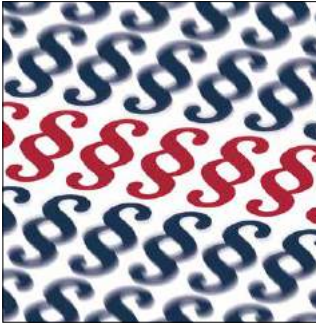
## IHK-NETZWERK QUALITÄT

Ein Qualitätsmanagement trägt erheblich dazu bei, die Ziele eines Unternehmens zu erreichen. Das IHK-Netzwerk Qualität besteht aus zwei Gruppen. Die Gruppe ISO 13485 wendet sich an die für QM, RA bzw. CA verantwortlichen Mitarbeiter in Medizintechnikunternehmen und deren Zulieferer. Die Gruppe ISO 9001 ist offen für Qualitätsbeauftragte aus allen Branchen.

**Ansprechpartnerin:**

Doris Elfers, Telefon: 07121 201-154, elfers@reutlingen.ihk.de

› [www.ihkrt.de/nw-qualitaet](http://www.ihkrt.de/nw-qualitaet)



## IHK-NETZWERK RECHT FÜR NICHTJURISTEN

Von Arbeitsrecht bis hin zu Vertrags- oder Wettbewerbsrecht: An juristischen Fragen im Unternehmen führt kein Weg vorbei. Das Netzwerk Recht für Nichtjuristen bietet praxisnahe Infos und Tipps zu unterschiedlichen Rechtsthemen sowie Erfahrungsaustausch. Es richtet sich an Unternehmer und Mitarbeiter, die mit juristischen Themen befasst sind.

**Ansprechpartnerin:**

Ceren Aslaner, Telefon: 07121 201-130, [aslaner@reutlingen.ihk.de](mailto:aslaner@reutlingen.ihk.de)

› [www.ihkrt.de/nw-nichtjuristen](http://www.ihkrt.de/nw-nichtjuristen)



## IHK-NETZWERK SCHULSEKRETARIAT

Schulsekretärinnen und -sekretäre halten die Fäden zusammen. Mit kommunikativer Kompetenz und Organisationstalent entlasten sie die Schulleitung. Das Netzwerk unterstützt dabei: Praxisnahe Vorträge, Tipps für die tägliche Arbeit und Erfahrungsaustausch sorgen für neuen Schwung bei ihrer Arbeit.

**Ansprechpartnerin:**

Lejla Hamamci, Telefon: 07121 201-251, [hamamci@reutlingen.ihk.de](mailto:hamamci@reutlingen.ihk.de)

› [www.ihkrt.de/nw-schulsekretariat](http://www.ihkrt.de/nw-schulsekretariat)



## IHK-NETZWERK SELBSTSTÄNDIG IM NEBENBERUF

Wer nebenberuflich selbstständig ist, kann die eigene Geschäftsidee erst einmal ohne großes Risiko am Markt testen. Schwierig dabei ist oft, den Spagat zwischen Haupt- und Nebenerwerb hinzubekommen. Das Netzwerk bietet viel Know-how rund um die nebenberufliche Selbstständigkeit und neue Kontakte mit Gleichgesinnten.

**Ansprechpartnerin:**

Sina Gollmer, Telefon: 07121 201-176, [gollmer@reutlingen.ihk.de](mailto:gollmer@reutlingen.ihk.de)

› [www.ihkrt.de/nw-nebenberuf](http://www.ihkrt.de/nw-nebenberuf)



## IHK-NETZWERK SENIOR EXECUTIVES

Der Blick über den Tellerrand sowie das Erlangen neuer Impulse für sich selbst und für das Unternehmen ist auch für langjährige und erfahrene Führungspersönlichkeiten von großer Bedeutung. Das Netzwerk bietet Senior-Chefs diesen Input und stellt eine besondere Plattform zum Dialog auf Augenhöhe dar.

**Ansprechpartnerin:**

Beatrix Andriof, Telefon: 07121 210-199, [andriof@reutlingen.ihk.de](mailto:andriof@reutlingen.ihk.de)

› [www.ihkrt.de/nw-senior-executives](http://www.ihkrt.de/nw-senior-executives)



## IHK-NETZWERK SICHERHEIT

Hier geht es um Menschen, Maschinen, Gebäude, Betriebsinfrastruktur und vieles mehr: Das Netzwerk bietet Informationen rund um die Unternehmenssicherheit. Hier treffen sich Sicherheitsbeauftragte, Gefahrgutbeauftragte sowie Verantwortliche für Themen wie Firmenspionage, Versicherung, Umweltschutz oder IT. Pro Unternehmen können mehrere Personen teilnehmen.

**Ansprechpartnerin:**

Dr. Kirstin Schreiber, Telefon: 07121 201-275, [schreiber@reutlingen.ihk.de](mailto:schreiber@reutlingen.ihk.de)

› [www.ihkrt.de/nw-sicherheit](http://www.ihkrt.de/nw-sicherheit)



## IHK-NETZWERK STRATEGIE & FÜHRUNG

Führung und Strategie sind elementar für den Unternehmenserfolg. Dieses Netzwerk bringt Entscheiderinnen und Entscheider aus Unternehmen der Region zusammen und bietet eine Plattform für den Austausch auf Augenhöhe. Es vermittelt aktuelles Fachwissen und Impulse rund um Themen wie Führungsverantwortung und die strategische Ausrichtung des Unternehmens.

**Ansprechpartnerin:**

Dr. Kirstin Schreiber, Telefon: 07121 201-275, [schreiber@reutlingen.ihk.de](mailto:schreiber@reutlingen.ihk.de)

› [www.ihkrt.de/nw-strategie](http://www.ihkrt.de/nw-strategie)



## IHK-NETZWERK SUBSAHARA-AFRIKA

Subsahara-Afrika hat ein großes Potenzial und ist reich an Rohstoffen. Dort entwickeln sich lukrative Wachstumsmärkte für deutsche Unternehmen. Gleichzeitig ist es von einem großen Nachholbedarf in vielen Branchen gekennzeichnet. Das Netzwerk informiert über Besonderheiten afrikanischer Märkte und vernetzt afrika-aktive Unternehmen.

**Ansprechpartner:**

Martin Fahling, Telefon: 07121 201-186, [fahling@reutlingen.ihk.de](mailto:fahling@reutlingen.ihk.de)

› [www.ihkrt.de/nw-subsahara](http://www.ihkrt.de/nw-subsahara)



## IHK-CLUSTER TECHNISCHE TEXTILIEN NECKAR-ALB

Technische Textilien werden weltweit immer wichtiger. Ziel des Clusters Technische Textilien ist es, Unternehmen und Innovationen aus der Region national und international bekannt zu machen und neue Märkte zu erschließen. Der Cluster bündelt die regionalen Kompetenzen und forciert Kooperationen vor Ort.

**Ansprechpartner:**

Dr. Stefan Engelhard, Telefon: 07121 201-119, [engelhard@reutlingen.ihk.de](mailto:engelhard@reutlingen.ihk.de)

› [www.cluster-technische-textilien.de](http://www.cluster-technische-textilien.de)



## IHK-NETZWERK UMWELT

In diesem Netzwerk treffen sich die Umweltbeauftragten aus den Firmen der Region. Es fördert den Erfahrungsaustausch und informiert über Gesetze, Verordnungen und Richtlinien aus Brüssel, Berlin und Stuttgart. Ziel ist es, im konstruktiven Austausch von den Erfahrungen anderer zu profitieren und gemeinsam praxisnahe Strategien zur Problemlösung zu entwickeln.

**Ansprechpartner:**

Dr. Albrecht Walcher, Telefon: 07121 201-184, [walcher@reutlingen.ihk.de](mailto:walcher@reutlingen.ihk.de)

› [www.ihkrt.de/nw-umwelt](http://www.ihkrt.de/nw-umwelt)



## IHK-NETZWERK VERKEHRSLEITER/INNEN

Verkehrsleiter haben einen verantwortungsvollen Job: Sie sind für die Einhaltung der gesetzlichen Vorschriften zuständig. Ganz gleich ob es um Lenk- und Ruhezeiten, Maße und Gewichte oder technische Zustandskontrollen geht: Das Netzwerk bietet Input von Experten und den Austausch mit anderen Verkehrsleitern.

**Ansprechpartner:**

Thorsten Schwäger, Telefon: 07121 201-117, [schwaeger@reutlingen.ihk.de](mailto:schwaeger@reutlingen.ihk.de)

› [www.ihkrt.de/nw-verkehrsleiter](http://www.ihkrt.de/nw-verkehrsleiter)



## IHK-NETZWERK VERTRIEB

Vertriebsstrategien, Kundenakquise, Gesprächsführung im Vertrieb und Verkaufstipps vom Profi – das Netzwerk bildet das Forum für die Vertriebsverantwortlichen aus Unternehmen der Region. Es bietet praxisbezogene Fachvorträge, interessante Kontakte und die Möglichkeit zum fachlichen Austausch untereinander.

**Ansprechpartnerin:**

Lea Delfs, Telefon: 07121 201-122, [delfs@reutlingen.ihk.de](mailto:delfs@reutlingen.ihk.de)

› [www.ihkrt.de/nw-vertrieb](http://www.ihkrt.de/nw-vertrieb)



## IHK-NETZWERK VIRTUELLES KRAFTWERK

Mit den erneuerbaren Energien hat ein Wandel in der Energieversorgung stattgefunden. Die Umstrukturierung hin zu dezentralen kleinen Energieerzeugern führt zu neuen Herausforderungen. Experten aus den Bereichen Netzausbau, Smart Grid, Speicherlösungen und konventionellen sowie erneuerbaren Erzeugungssystemen treffen sich in diesem Netzwerk.

**Ansprechpartner:**

Dr. Tobias Adamczyk, Telefon: 07121 201-253, [adamczyk@reutlingen.ihk.de](mailto:adamczyk@reutlingen.ihk.de)

› [www.ihkrt.de/nw-virtuelles-kraftwerk](http://www.ihkrt.de/nw-virtuelles-kraftwerk)



## IHK-NETZWERK WIRTSCHAFTSJURISTEN/INNEN

In Unternehmen müssen die unterschiedlichsten juristischen Sachverhalte aufgearbeitet und gelöst werden. Häufig ist der Unternehmensjurist „Einzelkämpfer“, der Austausch mit Kollegen fehlt. Das Netzwerk schafft Abhilfe und vernetzt Spezialisten aus den unterschiedlichsten Bereichen. Es werden individuell auf die Bedürfnisse des Unternehmensjuristen zugeschnittene Veranstaltungen angeboten, um auf externes Wissen zurückzugreifen.

**Ansprechpartner:**

Dr. Jens Jasper, Telefon: 07121 201-115, [jasper@reutlingen.ihk.de](mailto:jasper@reutlingen.ihk.de)

› [www.ihkrt.de/nw-wirtschaftsjuristen](http://www.ihkrt.de/nw-wirtschaftsjuristen)



## IHK-NETZWERK YOUNG PROFESSIONALS

Das Netzwerk erleichtert die Orientierung im Berufsalltag – gerade am Anfang der Karriere. Berufseinsteiger können sich hier vernetzen, Erfahrungen austauschen, sich Tipps abholen und weiterbilden. Mit der Teilnahme am Netzwerk ergibt sich die Möglichkeit, im Unternehmen und in der Region anzukommen und gleichzeitig den eigenen Horizont zu erweitern.

**Ansprechpartnerin:**

Beatrix Andriof, Telefon: 07121 201-199, [andriof@reutlingen.ihk.de](mailto:andriof@reutlingen.ihk.de)

› [www.ihkrt.de/nw-yp](http://www.ihkrt.de/nw-yp)



## IHK-NETZWERK ZOLL

Wie behält man im Spannungsfeld zwischen Unternehmen, Kunden, Lieferanten und Behörden den Überblick über Vorschriften, Gesetze und Kosten? Das Netzwerk bietet Zoll- und Außenhandlungsspezialisten aus auslandsaktiven Unternehmen Fachvorträge, Praxistipps und Raum für den Erfahrungsaustausch mit anderen Experten.

**Ansprechpartner:**

Carmine Pompeo, Tel. 07121 201-267, [pompeo@reutlingen.ihk.de](mailto:pompeo@reutlingen.ihk.de)

› [www.ihkrt.de/nw-zoll](http://www.ihkrt.de/nw-zoll)



### EEN – ENTERPRISE EUROPE NETWORK

Das Enterprise Europe Network unterstützt KMU bei Kooperationen, strategischen Partnerschaften und im Technologietransfer. Es hilft Unternehmen, internationale Geschäftspartner und Zugang zu europäischen Märkten zu finden, berät in Bezug auf geistiges Eigentum, Patente, Normen und europäische Rechtsvorschriften und es ist Kommunikationskanal aus und nach Brüssel.

**Ansprechpartner:**

Martin Fahling, Telefon: 07121 201-186, [fahling@reutlingen.ihk.de](mailto:fahling@reutlingen.ihk.de)  
› [www.ihkrt.de/nw-een](http://www.ihkrt.de/nw-een)



### WIRTSCHAFTSJUNIOREN

Junge Führungskräfte und Unternehmer zwischen 23 und 33 Jahren bauen bei den Wirtschaftsjunioren persönliche Kontakte und Netzwerke auf. Die Mitglieder kommen aus allen Branchen und sind in den verschiedensten Funktionen in den Unternehmen der Region tätig.

**Ansprechpartnerin:**

Beatrix Andriof, Telefon: 07121 201-199, [andriof@reutlingen.ihk.de](mailto:andriof@reutlingen.ihk.de)  
› [www.wj-reutlingen.de](http://www.wj-reutlingen.de)

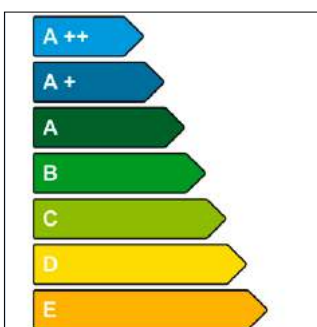


### WIRTSCHAFTSJUNIOREN-FÖRDERKREIS

Der Wirtschaftsjunioren-Förderkreis trägt das entwickelte Netzwerk aus der aktiven Wirtschaftsjunioren-Zeit weiter, ist Brücke zu den jetzigen Junioren und übt eine wichtige Mentorenfunktion aus. Altersunabhängig weiterhin mit dem Juniorenkreis verbunden zu bleiben – das ist das Erfolgsgeheimnis des Förderkreises.

**Ansprechpartnerin:**

Beatrix Andriof, Telefon: 07121 201-199, [andriof@reutlingen.ihk.de](mailto:andriof@reutlingen.ihk.de)  
› [www.wj-reutlingen.de](http://www.wj-reutlingen.de)



### KEFF-NETZWERK ENERGIEMANAGEMENT/ENERGIEBEAUFTRAGTE

Investitionen in das Thema Energie- und Ressourceneffizienz lohnen sich: So können Unternehmen Energiekosten und CO2 einsparen und die Wettbewerbsfähigkeit verbessern. Das Netzwerk bietet neben Fachvorträgen den Austausch von Ideen und Erfahrungen beim effizienten Umgang mit Energie und Ressourcen.

**Ansprechpartner:**

Benjamin Rath, Telefon: 07121 201-298, [benjamin.rath.keff-bw@reutlingen.ihk.de](mailto:benjamin.rath.keff-bw@reutlingen.ihk.de)  
› [www.ihkrt.de/nw-energiemanagement](http://www.ihkrt.de/nw-energiemanagement)



### KEFF-NETZWERK PHOTOVOLTAIKANLAGEN

Photovoltaikanlagen-Betreiber leisten einen wichtigen Beitrag zum Gelingen der Energiewende. Das Netzwerk bietet dabei aktuelle Informationsveranstaltungen und ermöglicht den Austausch untereinander. Themenschwerpunkte sind Modernisierung, Erweiterung und Speicherung, Strategien nach Ablauf der Einspeisevergütung sowie steuerliche und rechtliche Aspekte.

**Ansprechpartnerin:**

Dr. Martina von Ow-Wachendorf, Telefon: 07121 201-196, [martina.ow-wachendorf.keff-bw@reutlingen.ihk.de](mailto:martina.ow-wachendorf.keff-bw@reutlingen.ihk.de)  
› [www.ihkrt.de/nw-pv](http://www.ihkrt.de/nw-pv)

## NOCH NICHT DAS PASSENDE NETZWERK DABEI?

Für diese Themen und Zielgruppen sind Netzwerk-Angebote geplant:

- IHK-Netzwerk Azubi-Club
- IHK-Netzwerk Bankkaufleute
- IHK-Netzwerk Büromanagement und Verwaltung
- IHK-Netzwerk Business Neckar-Alb
- IHK-Netzwerk Chemie
- IHK-Netzwerk Controlling
- IHK-Netzwerk Expatriates
- IHK-Netzwerk Geschäftsmodelle
- IHK-Netzwerk Industriekaufleute
- IHK-Netzwerk Industriemechaniker/in
- IHK-Netzwerk Industriemeister/in
- IHK-Netzwerk IT-Projektleitung
- IHK-Netzwerk Kaufleute für Speditions- und Logistikdienstleistungen
- IHK-Netzwerk Künstliche Intelligenz
- IHK-Netzwerk Mechatronik
- IHK-Netzwerk Naturwissenschaft
- IHK-Netzwerk Service-Center
- IHK-Netzwerk Sozialwirtschaft
- IHK-Netzwerk Start Up & Young Business
- IHK-Netzwerk Veranstaltungsmanagement
- IHK-Netzwerk Vermögensverwaltung
- IHK-Netzwerk Volkswirtschaft
- IHK-Netzwerk Windkraft/Erneuerbare Energien

Haben Sie Interesse oder Anregungen? Das IHK-Netzwerkbüro hilft Ihnen gerne weiter:

Telefon: 07121 201-275 oder E-Mail: [netzwerke@reutlingen.ihk.de](mailto:netzwerke@reutlingen.ihk.de)

Für die Teilnahme an einem IHK-Netzwerk entstehen individuelle Kosten. Für Details sprechen Sie das IHK-Netzwerkbüro an oder wenden Sie sich direkt an die Ansprechperson des Netzwerks, für das Sie sich interessieren.

Aus Gründen der besseren Lesbarkeit wird auf die gleichzeitige Verwendung männlicher und weiblicher Sprachformen verzichtet. Personenbezeichnungen gelten gleichwohl für beiderlei Geschlecht.

### Bildnachweise

Titelbild: kunst-mp/iStockphoto.com; IHK-Netzwerk Assistenz: shutterstock/Diego Cervo; IHK-Netzwerk Automotive: shutterstock/Corepics VOF; IHK-Netzwerk Bau- und Immobilienwirtschaft: roxcon-Fotolia.com; IHK-Netzwerk Betrieblicher Datenschutz: Gina Sanders-Fotolia.com; IHK-Netzwerk Betriebswirtschaft: kunertus-Fotolia.com, Montage: 9.2 Agentur für Kommunikationsdesign GmbH; IHK-Netzwerk Bilanzbuchhaltung: weseetheworld-Fotolia.com; IHK-Netzwerk Consulting: FotolEdhar-Fotolia.com; IHK-Netzwerk E-Commerce: yodiyim/iStockphoto.com; IHK-Netzwerk Einkauf: Schlierner-Fotolia.com; IHK-Netzwerk Einpersonen- und Kleinunternehmen (EKU): iStockphoto/Cisquete; IHK-Netzwerk Erzieher/Innen: Jiri Hera-Fotolia.com; IHK-Netzwerk Fachinformatik & IT-Kaufleute: DOC RABE Media-Fotolia.com; IHK-Netzwerk Forschung und Entwicklung: iStockphoto/LindaMarieB; IHK-Netzwerk Frauen in der Wirtschaft: Yuri Shevtsov/shutterstock.com, Montage: 9.2 Agentur für Kommunikationsdesign GmbH; IHK-Netzwerk Gesundheit, Ernährung, Sport: iStockphoto/Rawpixel; IHK-Netzwerk Großhandel und Distribution: Syda Productions-Fotolia.com; IHK-Netzwerk Innovation: iStockphoto/LindaMarieB; IHK-Netzwerk International: patmucphotography-Fotolia.com; IHK-Netzwerk IT, TK & Multimedia: beeboys-shutterstock.com, Montage: 9.2 Agentur für Kommunikationsdesign GmbH; IHK-Netzwerk IT-Leitung: Konstantin Hermann-Fotolia.com; IHK-Netzwerk Kaufmännische Leitung: viperagg-Fotolia.com; IHK-Netzwerk Kommunikation: Flavijus Piliponis-Fotolia.com; IHK-Netzwerk Konstruktion: Photodotiriff/iStockphoto.com; IHK-Netzwerk Kreativwirtschaft: iStockphoto/RichVintage; IHK-Netzwerk Logistik & Materialwirtschaft: arsdigital-Fotolia.com; IHK-Netzwerk Management: Eric Isselée-Fotolia.com; IHK-Netzwerk Myanmar: happystock-Fotolia.com; IHK-Netzwerk Nachhaltigkeit: vege-Fotolia.com; IHK-Netzwerk Personal: iStockphoto/lvelinRadkov; IHK-Netzwerk Personalsachbearbeitung: rdnzl-Fotolia.com; IHK-Netzwerk Produktion: Kadmy-Fotolia.com; IHK-Netzwerk Produktmanagement: medlar/iStockphoto; IHK-Netzwerk Projektmanagement: mrPliskin/iStockphoto.com; IHK-Netzwerk Recht für Nichtjuristen: Kubicka/shutterstock.com; IHK-Netzwerk Schulsekretariat: oolly-Fotolia.com; IHK-Netzwerk Selbstständig im Nebenberuf: Robert Kneschke-Fotolia.com; IHK-Netzwerk Senior Executives: Allen.G-Fotolia.com; IHK-Netzwerk Sicherheit: Brian Jackson-Fotolia.com; IHK-Netzwerk Strategie & Führung: gedzun-Fotolia.com; IHK-Netzwerk Subsahara-Afrika: bourbon numérik-Fotolia.com; IHK-Cluster Technische Textilien Neckar-Alb: Rolf Windhösel GmbH + Co. KG; IHK-Netzwerk Umwelt: Stauke-Fotolia.com; IHK-Netzwerk Verkehrsleiter/Innen: Rasica/iStockphoto.com; IHK-Netzwerk Vertrieb: Coloures-Pic-Fotolia.com; IHK-Netzwerk Virtuelles Kraftwerk: Hochschule Reutlingen; IHK-Netzwerk Wirtschaftsjuristen/Innen: fotoknips-Fotolia.com; IHK-Netzwerk Young Professionals: Shutterstock/Khakimullin Aleksandr, shutterstock/elnur, Montage: Die Kavallerie; IHK-Netzwerk Zoll: jojojo07-Fotolia.com; KEFF-Netzwerk Energiemanagement/Energiebeauftragte: styleneed-Fotolia.com; KEFF-Netzwerk Photovoltaikanlagen: KB3-Fotolia.com;

IHK Reutlingen  
Hindenburgstraße 54  
72762 Reutlingen  
Telefon 07121 2010  
[kic@reutlingen.ihk.de](mailto:kic@reutlingen.ihk.de)  
[www.reutlingen.ihk.de](http://www.reutlingen.ihk.de)

IHK-Netzwerkbüro  
Dr. Kirstin Schreiber und Lea Delfs  
Telefon 07121 201-275  
Telefax 07121 201-4275  
[netzwerke@reutlingen.ihk.de](mailto:netzwerke@reutlingen.ihk.de)  
[www.ihkrt.de/netzwerke](http://www.ihkrt.de/netzwerke)