



IHK-Ausbildungsatlas 2025/2026

Mediadaten

Wie können Sie zukünftige Azubis von sich überzeugen?

Mit einem Firmenporträt im IHK-Ausbildungsatlas Print & Onlineportal.

www.ihk-ausbildungsatlas.de



Industrie- und Handelskammer
Reutlingen

Reutlingen | Ulm | Zollernalb

Damit Sie Ihr Unternehmen weiter richtig aufbauen.

Ausbildungsmarketing

Wir unterstützen Ihr Unternehmen beim Ausbildungsmarketing. Im Mittelpunkt des Ausbildungsatlas stehen Firmenporträts, in denen sich Betriebe als gute Arbeitgeber präsentieren können.

Seit 2010 erscheint er jährlich und wird kostenlos an Schulen, Arbeitsagenturen und Bildungsträger der Region verteilt.

Ihre Vorteile:

- breite Verteilung über Schulen der Region
- kaum Streuverlust, da gezielte Bedarfsabfrage
- Einsatz im Unterricht, bei Elternabenden, Ausbildungsmessen und Ausbildungsmessen
- übersichtliches Layout
- Onlineportal mit Suchfunktionen – ein Jahr online!
- Ausbildungsvideos von BERUFE.TV
- Links zur Homepage / Ausbildungsseite uvm.
- zu jedem einzelnen Ausbildungsberuf gibt es einen Link zur Berufsbeschreibung

Zeigen Sie, dass Ihre Firma ein attraktiver Arbeitgeber ist. Die Suche nach Auszubildenden und Fachkräften von morgen gelingt durch ein Firmenporträt im IHK-Ausbildungsatlas.

Haben Sie Fragen?

Wir beantworten sie gern und beraten persönlich:

Tanja Seitz & Gabi Steinhart | IHK Reutlingen
 Telefon 07121 201-789
ausbildungsatlas@reutlingen.ihk.de



Ihre Ansprechpartnerinnen: Tanja Seitz & Gabi Steinhart

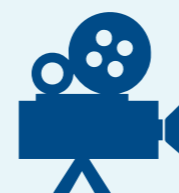
Zahlen, Daten, Fakten

IHK-Ausbildungsatlas 2025/2026 – Daten & Fakten

Auflage: 13.000 Exemplare & Onlineportal
Format: DIN A5
Druck: 4-farbig, Euroskala im Offsetdruck
Verarbeitung: Klebebindung
Anzeigenschluss: 25. April 2025
Erscheinungstermin: 19. September 2025
Zielgruppe: Schüler in der Phase der Berufsorientierung (Einsatz im Unterricht und bei Elternabenden)
Distribution: Schulen, Berufsinformationszentren, Bildungsträger und Jugendtreffs, Ausbildungsmessen, IHK-Veranstaltungen für Schüler und Eltern

Preisübersicht: Print & Onlineportal

	Beschreibung der Firma: max. Zeichen	Fakten zur Firma: max. Zeichen	max. Anzahl Berufe	Angabe Praktikumsplätze	Anzahl der Fotos	Preis pro Porträt netto
Einseitige Firmenporträts						
Variante 1	1.000	150	8	nein	1	1.090 €
Variante 2	650	150	6	nein	1	1.090 €
Variante 3	1.000	150	4	nein	1	1.090 €
Doppelseitige Firmenporträts						
Variante A	1.900	150	12	ja	3	1.870 €
Variante B	740	150	20	ja	2	1.870 €
Variante C	1.600	150	8	ja	2	1.870 €
Kombi Porträtvarianten						
Variante 1 + Anzeige	1.000	150	8	nein	1	1.870 €
Variante 2 + Anzeige	650	150	6	nein	1	1.870 €
Variante 3 + Anzeige	1.000	150	4	nein	1	1.870 €
Imageanzeigen auf Anfrage						



Onlinespezial

Auf dem Onlineportal www.ihk-ausbildungsatlas.de haben Sie die Möglichkeit, für 500 € mehr, eigene Videos, Bildergalerien, Mitarbeiterstatements, eine integrierte Ausbildungs-/Karriereseite und vieles mehr einzubauen. Diese Porträts werden durch das Kamerasymbol hervorgehoben.



Einseitige Porträtvarianten im Ausbildungsatlas

Variante 1 (1.090 €):

Links platziert:

Firmenlogo als Vektorgrafik, CMYK

Fakten max. 150 Zeichen

Kontaktblock

Foto als JPG oder TIF, mind. 300 dpi bei einer Größe von 116 x 57 mm (querformatige Aufnahme inkl. Beschnittzugabe)

Überschrift max. 100 Zeichen

Beschreibung der Firma max. 1.000 Zeichen

max. 8 Ausbildungsberufe

Rechts platziert:

Einseitige Porträtvarianten im Ausbildungsatlas

Variante 2 (1.090 €):

Links platziert:

Firmenlogo als Vektorgrafik, CMYK

Fakten max. 150 Zeichen

Kontaktblock

Foto als JPG oder TIF, mind. 300 dpi bei einer Größe von 116 x 103 mm (inkl. Beschnittzugabe)

Überschrift max. 100 Zeichen

Beschreibung der Firma max. 650 Zeichen

max. 6 Ausbildungsberufe

Rechts platziert:

Zur Info:

Ob Ihr Porträt auf der rechten oder linken Seite des Ausbildungsatlas platziert wird, ergibt sich während der Satzarbeiten. Wir haben im Voraus keinen Einfluss.



Einseitige Porträtvarianten im Ausbildungsatlas

Variante 3 (1.090 €):

Links platziert:

Firmenlogo als Vektorgrafik, CMYK

Fakten max. 150 Zeichen

Kontaktblock

Foto als JPG oder TIF, mind. 300 dpi bei einer Größe von 116 x 103 mm (inkl. Beschnittzugabe)

Überschrift max. 100 Zeichen

Beschreibung der Firma max. 1.000 Zeichen

max. 4 Ausbildungsberufe

Rechts platziert:

Zur Info:

Ob Ihr Porträt auf der rechten oder linken Seite des Ausbildungsatlas platziert wird, ergibt sich während der Satzarbeiten. Wir haben im Voraus keinen Einfluss.

Doppelseitige Porträtvarianten im Ausbildungsatlas

Variante A (1.870 €):

Fakten max. 150 Zeichen

Firmenlogo als Vektorgrafik, CMYK

Überschrift max. 100 Zeichen

Foto 1 als JPG oder TIF, mind. 300 dpi bei einer Größe von 116 x 57 mm (inkl. Beschnittzugabe)

Foto 2 als JPG oder TIF, mind. 300 dpi bei einer Größe von 74 x 57 mm (inkl. Beschnittzugabe)

Foto 3 als JPG oder TIF, mind. 300 dpi bei einer Größe von 72 x 57 mm (inkl. Beschnittzugabe)

Hier ist Ausbildung drin!

Angeborene Ausbildungsberufe:

1. ...
2. ...
3. ...
4. ...
5. ...
6. ...
7. ...
8. ...
9. ...
10. ...
11. ...
12. ...

Praktika

Kontaktblock

Beschreibung der Firma max. 1.900 Zeichen

max. 12 Ausbildungsberufe

Angabe Praktikumsplätze max. 150 Zeichen



Doppelseitige Porträtvarianten im Ausbildungsatlas

Variante B (1.870 €):

Fakten max. 150 Zeichen

Firmenlogo als Vektorgrafik, CMYK

Überschrift max. 100 Zeichen

Foto 1 als JPG oder TIF, mind. 300 dpi bei einer Größe von 116 x 57 mm (inkl. Beschnittzugabe)

Foto 2 als JPG oder TIF, mind. 300 dpi bei einer Größe von 151 x 57 mm (inkl. Beschnittzugabe)

Kontaktblock

Beschreibung der Firma max. 740 Zeichen

max. 20 Ausbildungsberufe

Angabe Praktikumsplätze max. 150 Zeichen

Doppelseitige Porträtvarianten im Ausbildungsatlas

Variante C (1.870 €):

Fakten max. 150 Zeichen

Firmenlogo als Vektorgrafik, CMYK

Überschrift max. 100 Zeichen

Foto 1 als JPG oder TIF, mind. 300 dpi bei einer Größe von 116 x 103 mm (inkl. Beschnittzugabe)

Foto 2 als JPG oder TIF, mind. 300 dpi bei einer Größe von 151 x 103 mm (inkl. Beschnittzugabe)

Kontaktblock

Beschreibung der Firma max. 1.600 Zeichen

max. 8 Ausbildungsberufe

Angabe Praktikumsplätze max. 150 Zeichen



Kombi Porträtvarianten im Ausbildungsatlas

Einseitiges Firmenporträt Variante 1 + Anzeige (1.870 €):

Firmenlogo als Vektorgrafik, CMYK

Fakten max. 150 Zeichen

Kontaktblock

Foto als JPG oder TIF, mind. 300 dpi bei einer Größe von 116 x 57 mm (inkl. Beschnittzugabe)

Überschrift max. 100 Zeichen

Beschreibung der Firma max. 1.000 Zeichen

Anzeige als druckfähiges PDF mit einer Größe von 154 x 216 mm (inkl. 3 mm Beschnittzugabe ringsum)

max. 8 Ausbildungsberufe

Einseitiges Firmenporträt Variante 3 + Anzeige (1.870 €):

Firmenlogo als Vektorgrafik, CMYK

Fakten max. 150 Zeichen

Kontaktblock

Foto als JPG oder TIF, mind. 300 dpi bei einer Größe von 116 x 103 mm (inkl. Beschnittzugabe)

Überschrift max. 100 Zeichen

Beschreibung der Firma max. 1.000 Zeichen

Anzeige als druckfähiges PDF mit einer Größe von 154 x 216 mm (inkl. 3 mm Beschnittzugabe ringsum)

max. 4 Ausbildungsberufe

Einseitiges Firmenporträt Variante 2 + Anzeige (1.870 €):

Firmenlogo als Vektorgrafik, CMYK

Fakten max. 150 Zeichen

Kontaktblock

Foto als JPG oder TIF, mind. 300 dpi bei einer Größe von 116 x 103 mm (inkl. Beschnittzugabe)

Überschrift max. 100 Zeichen

Beschreibung der Firma max. 650 Zeichen

Anzeige als druckfähiges PDF mit einer Größe von 154 x 216 mm (inkl. 3 mm Beschnittzugabe ringsum)

max. 6 Ausbildungsberufe

Infos zur Datenlieferung für Anzeigen

- Anzeigen müssen als druckfähiges PDF geliefert werden.
- Alle Schriften und Grafiken müssen in die PDF eingebunden werden.
- Ihre Druckdaten müssen im Farbmodus CMYK angelegt sein.
- Weiterhin sollten Sie Ihre Druckdaten mit den entsprechenden ICC-Profilen für den standardisierten Offsetdruck versehen.
- Beschnittzugabe: 3 mm ringsum, keine Schnittmarken anlegen.
- Online: Für die Übersichtsseite aller Betriebe wird ein Bild im Format 2000x1334px benötigt

Jedes Unternehmen, das ein Porträt im IHK-Ausbildungsatlas bucht, ist ein Jahr lang mit seinem Unternehmensprofil auf dem Onlineportal www.ihk-ausbildungsatlas.de vertreten.

Mit wenigen Klicks zu neuen Azubis!

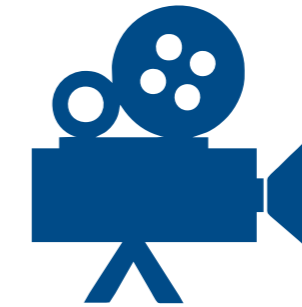
IHK-Ausbildungsatlas Onlineportal:

Interessierte Schüler und Eltern lernen Unternehmen und ihre Ausbildungsangebote online kennen. IHK-Ausbildungsatlas.de verfügt über eine Volltextsuche. So können angehende Azubis nach Schlagwörtern wie Firmennamen, Ausbildungsberufen, Orten, Landkreis oder Voraussetzungen filtern. Außerdem ist der erste Ausbildungsberuf „Google for Jobs“ optimiert. Der Weg zu den Firmenseiten zieht sich dann durch, wie ein roter Faden.

Optimales Employer-Branding beginnt bei der Suche nach Auszubildenden und den Fachkräften von morgen. Die kostengünstige Erweiterung des bestehenden Onlineangebots finden Sie ab der nächsten Seite.

www.ihk-ausbildungsatlas.de

Onlinespezial



+ 500 €

Welche Vorteile bringt das Upgrade?

Titelslider oder Titelvideo: Mit bewegten Bildern Eindruck machen! Unternehmen können entweder einen Slider (mit max. 7 Bildern + Bildunterschriften) oder ein Imagevideo von YouTube oder vimeo nutzen. Diese Elemente erscheinen direkt unter dem Firmenlogo. Das Video startet automatisch, allerdings bewusst ohne Ton.

Variante Titelslider:



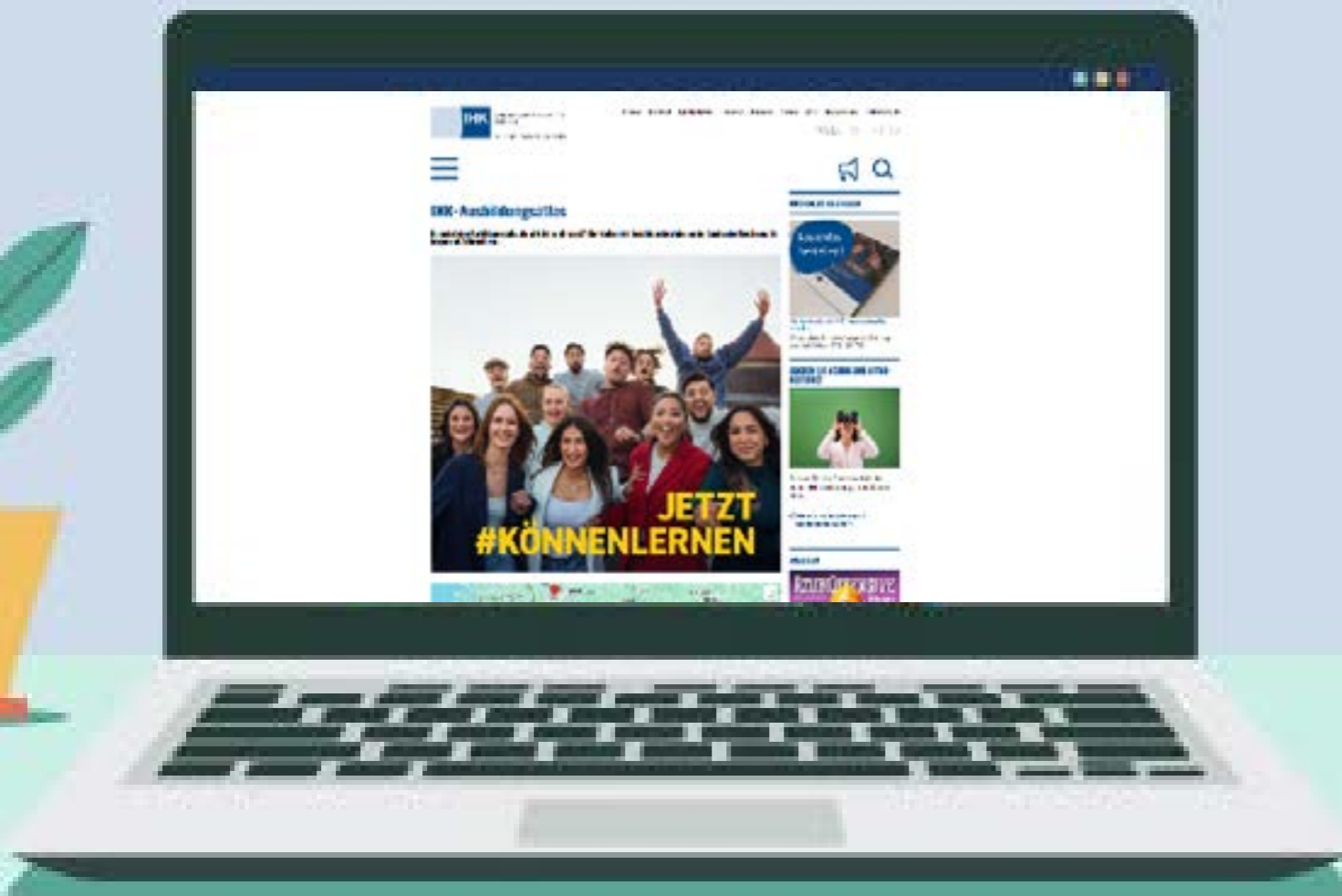
Variante Titelvideo:

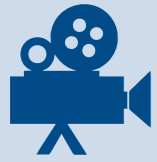


Zur Info:

Upgrade nur in Kombination mit Buchung eines Firmenporträts Print + Onlineportal – keine Einzelbuchung möglich.

Gerne können Sie sich hierzu von anderen Betrieben, die bereits das Onlinespezial nutzen, inspirieren lassen. Unter www.ihk-ausbildungsatlas.de finden Sie mithilfe des Kamerasymbols alle Kunden mit Onlinespezial-Buchung.





Onlinespezial

Weiteres Video

Die Einbindung weiterer Videos ist hier auch möglich. Zusätzlich zum Titelvideo kann ein weiteres YouTube-Video, bzw. Vimeo-Video auf dem Spezialprofil eingebaut werden.

Das ist auch bei der Titelslider-Variante möglich.



Was sagen unsere Mitarbeiter? (m/w/d)

Bis zu drei Mitarbeiter/Auszubildende können hier als Testimonial eingefügt werden. Den besten Eindruck über einen Ausbildungsberuf erhält man meist von aktuellen Azubis.

Was sagen unsere Mitarbeiter?



Maria Exemplari: "Hier lässt man niemanden im Regen stehen!"

Bild der Kontaktperson



Verlinkungen

zu weiteren Social Media Accounts (Facebook, X, Instagram, YouTube, LinkedIn etc.)



Animierte Statistiken

Eine animierte Statistik (z. B. Übernahmequote, Anteil junger Mitarbeiter etc. – hier können Unternehmen darstellen, was ihnen besonders wichtig ist.



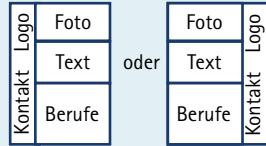
Auftrag für ein Firmenporträt im IHK-Ausbildungsatlas 2025/2026

Wir haben uns für das folgende Format entschieden (bitte ankreuzen):

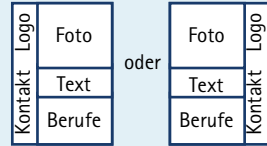
Einseitiges Firmenporträt

1.090 €

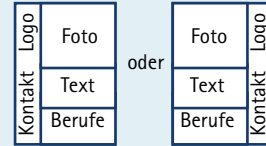
Variante 1



Variante 2



Variante 3



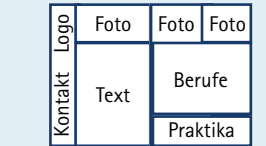
Zur Info:

Ob Ihr Porträt auf der rechten oder linken Seite des Ausbildungsatlas platziert wird, ergibt sich während der Satzarbeiten. Wir haben im Voraus keinen Einfluss.

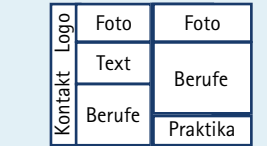
Doppelseitiges Firmenporträt

1.870 €

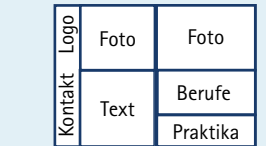
Variante A



Variante B



Variante C



Kombi Porträtvarianten

1.870 €

Variante 1 + Anzeige



Variante 2 + Anzeige



Variante 3 + Anzeige



Upgrade Onlinespezial



+ 500 €

(Upgrade nur in Kombination mit Buchung eines Firmenporträts Print + Onlineportal - keine Einzelbuchung möglich.)

KONTAKTDATEN

Firma: _____

IHK-Kunden-Nr.: _____

Straße: _____

Auftraggeber: _____

(Vorname, Nachname)

PLZ, Ort: _____

Telefon: _____

Datum: _____

E-Mail: _____

BEMERKUNGEN

Abweichende Rechnungsadresse bzw. Besonderheiten bei der Rechnungsstellung

Abweichender Ansprechpartner für die Datenzulieferung (z. B. Marketingabteilung, Agentur)

Firma: _____

Firma/Abteilung: _____

z. Hd.: _____

Name: _____

Straße: _____

Straße: _____

PLZ, Ort: _____

PLZ, Ort: _____

Rechnungs-
zusatz: _____

Telefon: _____

E-Mail: _____

- Alle Preise verstehen sich zzgl. der gesetzlichen MwSt. Die genannten Preise beinhalten eine Korrekturstufe.
- Weitere Korrekturen werden nach Aufwand zum Agenturstundensatz von 95 € abgerechnet.
- Sämtliche Fotos und Texte müssen den Vorgaben für die jeweilige Variante entsprechen (vgl. Mediadaten). Entsprechen die gelieferten Daten diesen Vorgaben nicht, wird der Bearbeitungsaufwand zum Agenturstundensatz von 95 € abgerechnet.
- Wir gehen davon aus, dass die Rechte aller gelieferten Daten beim Kunden liegen.
- Die IHK Reutlingen behält sich vor, Anzeigenaufträge abzulehnen. Ablehnungsgründe können Inhalt, Herkunft oder technische Form sein. Die IHK Reutlingen geht hier nach einheitlichen, sachlich gerechtfertigten Grundsätzen vor, wenn zum Beispiel der Inhalt der Anzeige gegen gesetzliche Bestimmungen oder die guten Sitten verstößt oder deren Veröffentlichung für die IHK Reutlingen unzumutbar ist.