

Weitere Informationen:**Bei Ihrer Kommune:**

Auskünfte zu den Rahmenbedingungen in Ihrem Gewerbegebiet erhalten Sie beim Bauamt, Baurechtsamt oder Stadtplanungsamt.

Dort erhalten Sie auch Auskünfte über Förderprogramme und Gebühren-Nachlässe, wenn Sie umweltfreundliche Maßnahmen durchführen.

Bei Ihrer IHK-Geschäftsstelle:

Sie vermittelt Ihnen konkrete Ansprechpartner und weiß über die Gebührensatzungen und Förderprogramme in Ihrer Region Bescheid.

www.reutlingen.ihk.de

Fachleute in Ihrer Nähe nennen Ihnen auch die Geschäftsstellen dieser Verbände:

Bund Deutscher Landschaftsarchitekten BDLA

Köpenicker Straße 48/49
10179 Berlin (Mitte)
Tel. 0 30/27 87 15 - 0
Fax 0 30/27 87 15 - 55
e-mail: info@bdla.de

Bundesverband Garten-, Landschafts- und Sportplatzbau e.V. (BGL)

Haus der Landschaft
Alexander-von-Humboldt-Str. 4
53604 Bad Honnef
Tel. 02224/77070
Fax 02224/77077
e-mail: info@galabau.de
www.galabau.de



Dieses Merkblatt ist Teil einer gemeinsamen Aktion von Stadtplanungsamt Reutlingen und IHK Reutlingen



STADT REUTLINGEN STADTPLANUNGSAMT



Reutlingen | Tübingen | Zollernalb

Impressum:

Christine Schimpfermann
Dr. Elisabeth Nübel-Reidelbach
Stadt Reutlingen, Stadtplanungsamt
Marktplatz 22
72764 Reutlingen
Tel. 07121/303-2422, Fax 07121/303-2281
e-mail: stadtplanungsamt@reutlingen.de
www.reutlingen.de

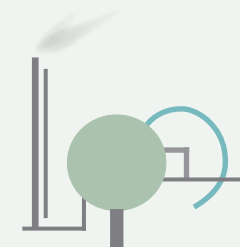
Dr. Wolfgang Epp
Karin Goldstein
Industrie- und Handelskammer
Hindenburgstraße 54
72762 Reutlingen
Tel. 07121/201-0, Fax 07121/201-4120
e-mail: ihk@reutlingen.ihk.de
www.reutlingen.ihk.de

Fotos: Stadtplanungsamt Reutlingen
Reutlingen, September 2004

FASSADENGRÜN
WENIG AUFWAND, VIEL GEWINN



MERKBLATT ZUR AUSSTELLUNG
GRÜN IN GEWERBEGEBIETEN
Nr. 5: FASSADENBEGRÜNNUNG



EINE GEMEINSAME AKTION VON
STADTPLANUNGSAMT REUTLINGEN UND
IHK REUTLINGEN

FASSADENGRÜN

WENIG AUFWAND, VIEL GEWINN



Fassadenbegrünung ist die kostengünstigste Variante, um Imagegewinn und gelebten Umweltschutz zu verbinden. Denn Gebäude in Gewerbegebieten besitzen meist große und zum Teil fensterlose Fassaden, die vielfältige und reizvolle Möglichkeiten für die Gestaltung mit Pflanzen bieten. Auch für kleinere Grundstücke bildet Fassadenbegrünung eine gute Alternative.

Ihre Vorteile

- **Längere Lebensdauer für Fassaden, verlängerte Überarbeitungsintervalle:**
Grüne Fassaden schützen die Wand vor UV-Strahlen, Regen und Hagel.
- **Einsparung bei Heizung und Kühlung:**
Dichte Wand-Begrünungen verringern den Wärmeverlust im Winter und verhindern starke Aufheizung im Sommer.
- **Angenehmeres Umgebungsklima:**
Die Pflanzen begrünen Fassaden wirken als Luftfilter und verbessern durch ihre Verdunstung die klimatischen Verhältnisse.
- **Imagegewinn:**
Grüne Fassaden steigern die Attraktivität Ihres Geschäftsumfelds, tragen zu einem positiven Image bei und verbessern die Motivation Ihrer Mitarbeiter.



Kosten

Die **Kosten für die Herstellung*** (inkl. Pflanzung) sind vergleichsweise niedrig:

Selbstklimmer, z. B. Efeu oder Wilder Wein: 20.- Euro

Schlingpflanze, z. B. Hopfen oder Clematis, mit 6 m Rankseil: 250.- Euro

Auch der **Pflegeaufwand** ist gering: Lediglich wuchernde Ausläufer in Tür-, Fenster- und Lüftungsbereichen müssen im Herbst zurückgeschnitten werden, im Sommer muss gelegentlich bewässert werden.

Am besten lassen Sie sich durch Fachleute beraten!

* Richtwerte, die je nach Region in Einzelfällen auch höher liegen können, ohne Mehrwertsteuer, Stand 2003



Für Clematis, Geißblatt oder Hopfen eignen sich Drahtseil-Konstruktionen. Efeu oder Wilder Wein benötigen keine Kletterhilfe. An intakten Fassaden können sie problemlos eingesetzt werden.



Die Auswahl an Fassadenpflanzen ist groß: Blattformen und -farben, Blüten, Früchte, Herbstfärbungen etc. bieten viel Gestaltungsspielraum.

